



***Selmec***<sup>®</sup>  
REFERÊNCIA DE QUALIDADE

Grades  
de Piso

---

Floor gratings  
Quality Reference

Rejilla para Piso  
Referencia de calidad

# Nossa história

Fundada em 1968, fabricando Selos Mecânicos o que originou o nome e Marca Selmec®, ao longo desses anos todos tivemos a oportunidade de fabricar além dos Selos Mecânicos, filtros temporários Placas de Orifício, Caldeiraria, Estruturas Metálicas, Internos de Torres, Sistema de Flare, produtos estes que não fazem mais parte de nossa linha de produtos, mas que muito contribuíram para que rompêssemos a barreira dos 50 anos, e nos tornássemos uma referência de qualidade.

Hoje em dia nossa linha de produtos se restringe a Grades para piso, Gradil para fechamento de áreas, Suportes de mola e seus Acessórios, Ancoragens para refratários e Tubos pinados.

Produtos estes com os quais temos participação ativa nos segmentos de petróleo, petroquímico, siderúrgico, papel e celulose, alimentício, construção civil e automobilística, entre outros.

Sediada no município de Diadema, estado de São Paulo, Brasil, em instalações próprias, possui uma área de 11.200 m<sup>2</sup> e uma área construída de 8.200 m<sup>2</sup>.

A Selmec® Equipamentos para Processo Ltda é uma empresa qualificada. Como fornecedora Petrobras, e possui o Sistema de Gestão da Qualidade certificado de acordo com a norma ISO 9001:2015.

# Our history

*Founded in 1968, manufacturing Mechanical Seals, which gave rise to the name and brand Selmec®. Over the years, we have had the opportunity to manufacture, in addition to Mechanical Seals, temporary filters, Orifice Plates, Boilermaking, Metal Structures, Tower Internals, Flare Systems, products that are no longer part of our product line, but that have contributed greatly to breaking the 50-year barrier and becoming a reference for quality.*

*Today, our range of products consists of Floor Gratings, Area Enclosure Gratings, Spring Supports and their Accessories, Refractory Anchors and Pinned Pipes.*

*Products which have been effectively used in the oil, petrochemical, steel, paper and pulp, food, construction and automotive sectors, among others.*

*Based in the city of Diadema, São Paulo State, Brazil, in its own facilities, which cover an area of 11,200 m<sup>2</sup> and a built area of 8,200 m<sup>2</sup>.*

*Selmec® Process Equipment Ltda is a registered Petrobras supplier, and owns the Quality Management System certified in accordance with the ISO 9001:2015 standard.*

*Fundada en 1968, fabricando Sellos Mecánicos lo que dio origen al nombre y Marca Selmec®, a lo largo de todos estos años tuvimos la oportunidad de fabricar además de los Sellos Mecánicos, filtros temporarios, placas de orificio, Calderería, Estructuras Metálicas, Internos de Torres, Sistema de Bengalas, estos productos ya no forman parte de nuestra línea de productos pero, contribuyeron en gran medida para que pasemos la barrera de los 50 años y nos transformemos en referencia de calidad.*

*Hoy en día nuestra línea de productos se restringe a Rejillas para piso, Enrejados para cierre de áreas, Soportes con resortes y sus Accesorios, Anclajes de refractarios y Tubos con bulones.*

*Con estos productos tenemos participación activa en los segmentos de petróleo, petroquímico, siderúrgico, papel y celulosa, alimenticio, construcción civil y automovilística, entre otros.*

*Con sede en el municipio de Diadema, estado de São Paulo, Brasil, en instalaciones propias, posee un área de 11200 m<sup>2</sup> y un área construida de 8200 m<sup>2</sup>.*

*Selmec® Equipamentos para Processo Ltda es una empresa calificada como proveedora Petrobras, y posee el Sistema de Gestión de Calidad certificado de acuerdo con la norma ISO 9001:2015.*

# Nuestra historia



# Grades de piso / Floor gratings / Rejillas para pisos

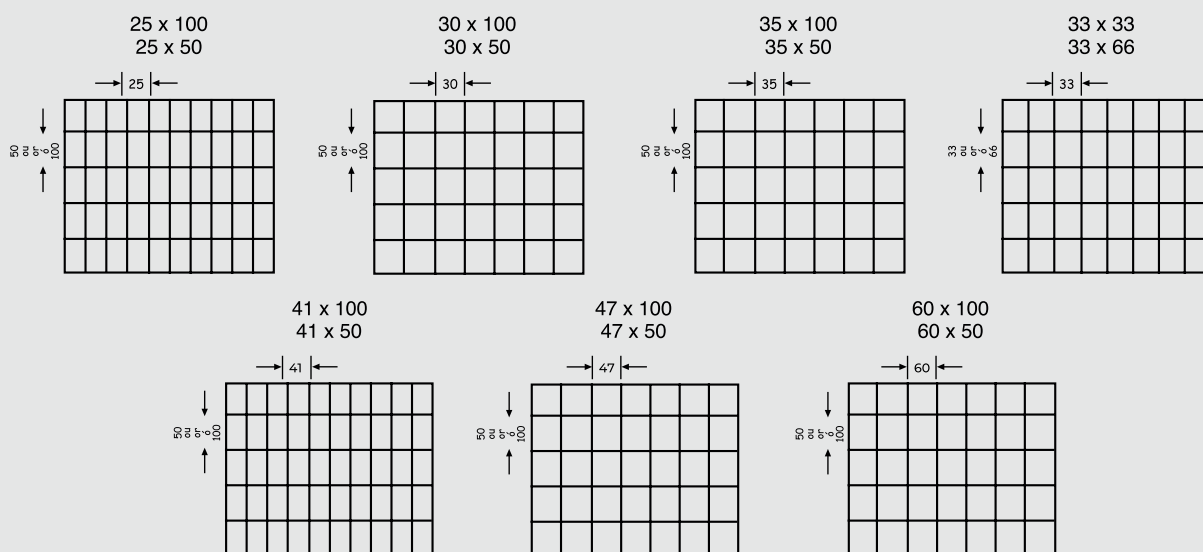
## Características técnicas gerais / General technical features | Especificaciones técnicas generales

Construídas com barras estampadas, prensadas e soldadas pelo processo MIG, são largamente utilizadas em plataformas e canaletas para inúmeras variações de cargas e vãos. Podem ter a superfície lisa ou serrilhada, tornando-as antiderrapantes. São fabricadas em aço carbono e aço inoxidável.

*Manufactured with stamped bars, pressed and MIG welded, the floor gratings are widely used on platforms and ducts for a great load carrying and spans range. Their surfaces may be smooth or serrated, with anti-slipping features. The floor gratings can be manufactured with carbon Steel and stainless steel.*

*Construidos con barras estampadas, prensadas y soldadas a través del proceso MIG, son ampliamente utilizados en plataformas y conductos para innumerables variaciones de cargas y luces de apoyo. La superficie puede ser lisa o dentada, volviéndolo antideslizante. Las rejillas se fabrican en acero al carbono y acero inoxidable.*

### Malhas mais usuais disponíveis / Available general meshes / Mallas más usuales disponibles



#### Obs.:

1. Outras malhas poderão ser fabricadas sob consulta.
2. Outras alturas e espessuras, além das especificadas nas tabelas, poderão ser fabricadas sob consulta.

#### Materiais

- Aço carbono SAE 1006 / 1020
- Aço carbono ASTM-A-36
- Aço inoxidável - AISI 304 - 304L - 316 - 316L

#### Acabamentos

1. No estado natural
  2. Galvanizada a fogo
- Padrão comercial
  - Conforme ASTM-A-123/NBR 6323

#### Dados necessários para consulta

- Malha
- Altura
- Espessura
- Vão
- Material
- Acabamento
- Dimensões (comprimento e largura)
- Para grades com cortes, apresentar croqui e/ou desenho.

#### Obs.:

1. Different meshes are available under request.
2. Besides the specified on tables, other heights and thicknesses are available under request.

#### Materials

- SAE 1006 / 1020 carbon steel
- ASTM-A-36 carbon steel
- AISI 304 - 304L - 316 - 316L stainless steel

#### Finishing

1. Unpainted
  2. Hot dip galvanizing
- Commercial standard
  - According to ASTM-A-123/NBR 6323

#### For quotation, please send us the following data

- Mesh
- Height
- Thickness
- Span
- Material
- Finishing
- Dimensions (length and width)
- For gratings with cutouts it will be necessary a drawing or sketch

#### Obs.:

1. Se pueden fabricar otros tipos de mallas, a pedido
2. Se pueden fabricar con otros tipos de altura y espesor, además de las especificadas en las tablas, a pedido.

#### Materiales

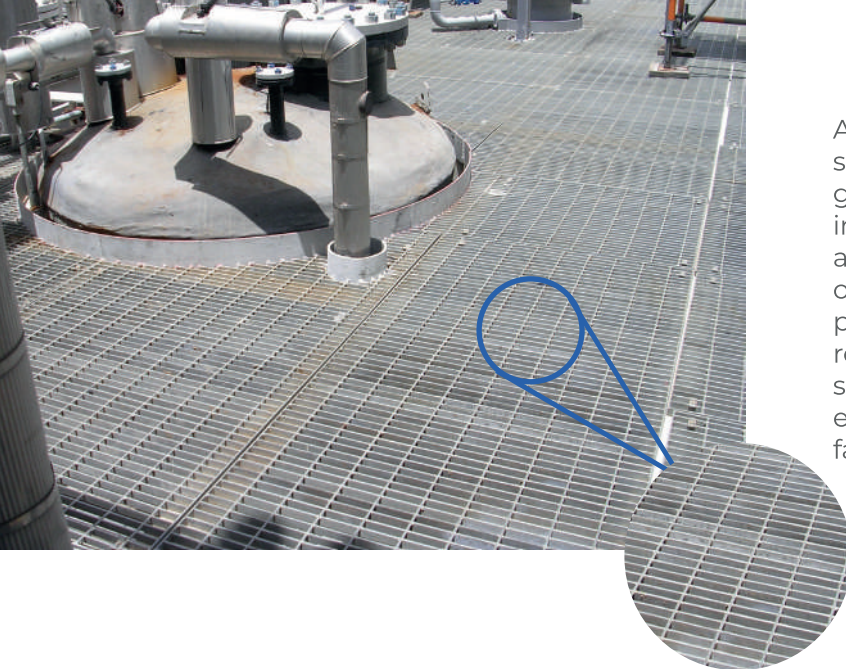
- Acero al carbono SAE 1006/1020
- Acero al carbono ASTM-A-36
- Acero inoxidable AISI 304 - 304L - 316 - 316L

#### Acabados

1. En estado natural
  2. Galvanizado en caliente
- Padrón comercial
  - De acuerdo con ASTM-A-123/NBR 6323

#### Informaciones necesarias a la consulta

- Malla
- Altura
- Espesor
- Luz de Apoyo
- Material
- Dimensiones (largo y anchura)
- Para rejillas con entalles se hace necesario presentar croquis y/o dibujo
- Acabado



As grades de piso para plataformas industriais são estruturas metálicas projetadas para garantir segurança e resistência em ambientes industriais. Feitas de materiais como aço e alumínio, elas suportam cargas pesadas, oferecem superfícies antiderrapantes e permitem ventilação e drenagem. São duráveis, resistentes à corrosão e de fácil manutenção, sendo amplamente utilizadas em plataformas elevadas, passarelas e áreas de trabalho em fábricas e usinas.

*Floor gratings for industrial platforms are metal structures designed to ensure safety and resistance in industrial environments. Made of materials such as steel and aluminum, they support heavy loads, offer non-slip surfaces and allow ventilation and drainage. They are durable, corrosion-resistant and easy to maintain, and are widely used in elevated platforms, walkways and work areas in factories and mills.*

*Las rejillas de piso para plataformas industriales son estructuras metálicas proyectadas para garantizar seguridad y resistencia en ambientes industriales. Hechas de materiales como acero y aluminio, estas soportan cargas pesadas, ofrecen superficies antideslizantes y permiten ventilación y drenaje. Son durables, resistentes a la corrosión y de fácil mantenimiento, son ampliamente utilizadas en plataformas elevadas, pasarelas y áreas de trabajo en fábricas y usinas.*



As grades de piso antiderrapantes são essenciais para garantir a segurança em áreas com risco de deslizamentos, como ambientes industriais, áreas externas e plataformas. Elas são amplamente utilizadas em fábricas, cozinhas industriais e passarelas, prevenindo acidentes com superfícies texturizadas que aumentam a aderência. Feitas de materiais resistentes, como aço galvanizado ou aço inox, elas oferecem durabilidade e fácil manutenção, além de atenderem a normas de segurança, proporcionando um ambiente de trabalho mais seguro.

*Non-slip floor grates are essential to ensure safety in areas at risk of slipping, such as industrial environments, outdoor areas and platforms. They are widely used in factories, industrial kitchens and walkways, preventing accidents with textured surfaces that increase grip. Made of resistant materials, such as galvanized steel or stainless steel, they offer durability and easy maintenance, besides to meeting safety standards, providing a safer work environment.*

*Las rejillas de piso antideslizantes son esenciales para garantizar la seguridad en áreas de riesgo de deslizamiento, como ambientes industriales, áreas externas y plataformas. Ellas son ampliamente utilizadas en fábricas, cocinas industriales y pasarelas, previniendo accidentes con superficies texturizadas que aumentan el agarre. Realizadas de materiales resistentes, como acero galvanizado o acero inoxidable, ellas ofrecen durabilidad y fácil mantenimiento, además de atender a normas de seguridad, proporcionando un ambiente de trabajo más seguro.*



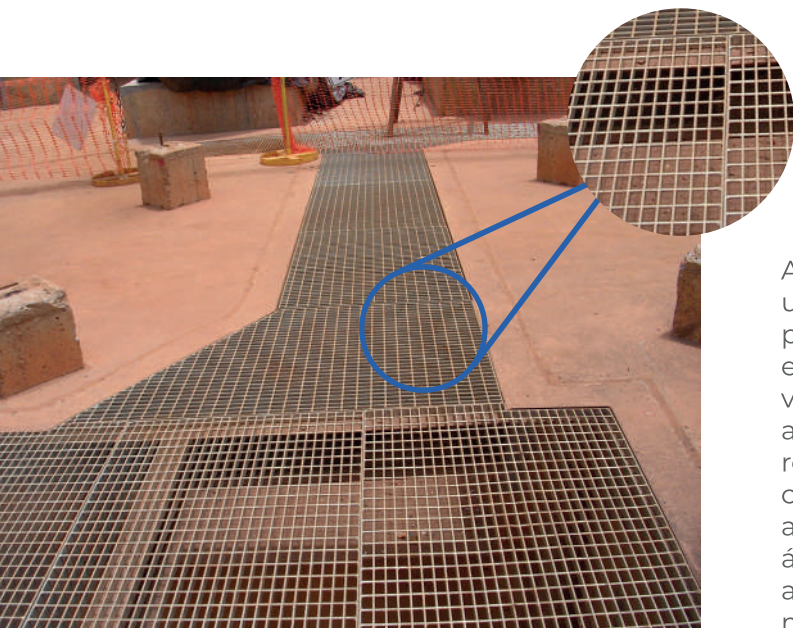


As grades de piso metálicas para tráfego pesado são essenciais em áreas com alta circulação de veículos e maquinário pesado. Elas oferecem resistência mecânica, suportando grandes cargas, além de garantir segurança, durabilidade e conformidade com normas técnicas. São amplamente utilizadas em infraestrutura urbana, indústrias, portos, aeroportos e garagens, permitindo drenagem e ventilação, além de serem fáceis de instalar e manter. Sua versatilidade e resistência à corrosão as tornam fundamentais em ambientes industriais e de grande tráfego.



*The heavy-duty traffic metal floor gratings are essential in areas with high vehicle and heavy machinery movement. They offer mechanical resistance, supporting large loads, in addition to ensuring safety, durability and compliance with technical standards. They are widely used in urban infrastructure, industries, ports, airports and garages, allowing drainage and ventilation, in addition to being easy to install and maintain. Their versatility and resistance to corrosion make them essential in industrial and high-traffic environments.*

*Las rejillas de piso metálicas para tráfico pesado son esenciales en áreas con alta circulación de vehículos y maquinaria pesada. Ellas ofrecen resistencia mecánica, soportando grandes cargas, además de garantizar seguridad, durabilidad y conformidad con normas técnicas. Son ampliamente utilizadas en infraestructura urbana, industrias, puertos, aeropuertos y garajes, permitiendo drenaje y ventilación, además son fáciles de instalar y mantener. Su versatilidad y resistencia a la corrosión las hace fundamentales en ambientes industriales y de gran tráfico.*



As grades de piso para canaletas são usadas em sistemas de drenagem para permitir o escoamento eficiente da água e garantir a segurança de pedestres e veículos. Fabricadas em materiais como aço galvanizado e aço inox, elas oferecem resistência, durabilidade e proteção contra acidentes. São comumente aplicadas em rodovias, estacionamentos, áreas industriais e espaços públicos, e ainda podem ser removidas facilitando a manutenção das canaletas.

*Floor gratings for gutters are used in drainage systems to allow efficient water drainage and ensure pedestrians and vehicles safety. Made from materials such as galvanized steel and stainless steel, they offer resistance, durability and protection against accidents. They are commonly used on highways, parking lots, industrial areas and public spaces, and they can also be removed, to make the gutter maintenance easier.*

*Las rejillas de piso metálicas para tráfico pesado son esenciales en áreas con alta circulación de vehículos y maquinaria pesada. Ellas ofrecen resistencia mecánica, soportando grandes cargas, además de garantizar seguridad, durabilidad y conformidad con normas técnicas. Son ampliamente utilizadas en infraestructura urbana, industrias, puertos, aeropuertos y garajes, permitiendo drenaje y ventilación, además son fáciles de instalar y mantener. Su versatilidad y resistencia a la corrosión las hace fundamentales en ambientes industriales y de gran tráfico.*



## Tabelas de Sobrecargas Admissíveis para Grades de Piso tipo “A”

*Tables of Permissible Overloads for Type “A” Floor Gratings*  
*Tablas de sobrecargas admisibles para Rejillas para Pisos tipo “A”*

CARGA UNIFORMEMENTE DISTRIBUÍDA (kgf/m²) UNIFORMLY DISTRIBUTED LOAD (kgf/m²) / CARGA UNIFORMEMENTE DISTRIBUIDA (kgf/m²)																					
DIMENSÕES / DIMENSIONS DIMENSIONES (mm)			PESO WEIGHT PESO Kg/m²	DADOS DATA DATOS	VÃOS / SPAN / LUCES DE APOYO (MM)																
TIPO TYPE TIPO	MALHA MESH MALLA	ALTURA HEIGHT ALTURA			300	400	500	600	700	800	900	1000	1100	1200	1300	1400	1500	1600	1700	1800	1900
GS-A4-202	30 x 100	20	14	CUD	5771	3246	2078	1443	1060	730	513	374	281	216	157	117	-	-	-	-	-
GS-A2-202	30 x 50		16	FLEXA	0,6	1,1	1,7	2,5	3,4	4,0	4,5	5,0	5,5	6,0	6,0	6,0	-	-	-	-	-
GS-A4-204	30 x 100	20	19	CUD	8657	4870	3117	2164	1590	1096	770	561	421	325	236	175	133	103	-	-	-
GS-A2-204	30 x 50		22	FLEXA	0,6	1,1	1,7	2,5	3,4	4,0	4,5	5,0	5,5	6,0	6,0	6,0	6,0	6,0	-	-	-
GS-A4-206	30 x 100	20	30	CUD	13736	7726	4945	3434	2523	1738	1221	890	669	515	374	278	211	163	128	102	-
GS-A2-206	30 x 50		32	FLEXA	0,6	1,1	1,7	2,5	3,4	4,0	4,5	5,0	5,5	6,0	6,0	6,0	6,0	6,0	6,0	6,0	-
GS-A4-252	30 x 100	25	17	CUD	9018	5072	3246	2254	1656	1268	1002	730	549	423	307	228	173	134	105	-	-
GS-A2-252	30 x 50		19	FLEXA	0,5	0,9	1,4	2,0	2,7	3,6	4,5	5,0	5,5	6,0	6,0	6,0	6,0	6,0	6,0	-	-
GS-A4-254	30 x 100	25	24	CUD	13527	7609	4870	3382	2484	1902	1503	1096	823	634	460	342	260	201	157	125	101
GS-A2-254	30 x 50		26	FLEXA	0,5	0,9	1,4	2,0	2,7	3,6	4,5	5,0	5,5	6,0	6,0	6,0	6,0	6,0	6,0	6,0	-
GS-A4-256	30 x 100	25	37	CUD	21462	12072	7726	5366	3942	3018	2385	1738	1306	1006	730	543	412	318	250	199	160
GS-A2-256	30 x 50		39	FLEXA	0,5	0,9	1,4	2,0	2,7	3,6	4,5	5,0	5,5	6,0	6,0	6,0	6,0	6,0	6,0	6,0	6,0
GS-A4-302	30 x 100	30	19	CUD	12986	7304	4675	3246	2385	1826	1443	1169	948	730	530	394	299	231	181	144	116
GS-A2-302	30 x 50		22	FLEXA	0,4	0,7	1,2	1,7	2,3	3,0	3,8	4,6	5,5	6,0	6,0	6,0	6,0	6,0	6,0	6,0	6,0
GS-A4-304	30 x 100	30	28	CUD	19478	10957	7012	4870	3578	2739	2164	1753	1422	1096	795	591	449	347	272	216	174
GS-A2-304	30 x 50		30	FLEXA	0,4	0,7	1,2	1,7	2,3	3,0	3,8	4,6	5,5	6,0	6,0	6,0	6,0	6,0	6,0	6,0	6,0
GS-A4-306	30 x 100	30	43	CUD	30906	17384	11126	7726	5677	4346	3434	2781	2257	1738	1262	938	712	550	432	343	277
GS-A2-306	30 x 50		46	FLEXA	0,4	0,7	1,2	1,7	2,3	3,0	3,8	4,6	5,5	6,0	6,0	6,0	6,0	6,0	6,0	6,0	6,0
GS-A4-352	30 x 100	35	22	CUD	17675	9942	6363	4419	3246	2486	1964	1591	1315	1105	842	626	475	367	288	229	185
GS-A2-352	30 x 50		25	FLEXA	0,4	0,6	1,0	1,4	1,9	2,5	3,2	4,0	4,8	5,7	6,0	6,0	6,0	6,0	6,0	6,0	6,0
GS-A4-354	30 x 100	35	32	CUD	26512	14913	9544	6628	4870	3728	2946	2386	1972	1657	1263	939	713	551	432	344	277
GS-A2-354	30 x 50		35	FLEXA	0,4	0,6	1,0	1,4	1,9	2,5	3,2	4,0	4,8	5,7	6,0	6,0	6,0	6,0	6,0	6,0	6,0
GS-A4-356	30 x 100	35	50	CUD	42066	23662	15144	10516	7726	5916	4674	3786	3129	2629	2004	1490	1131	873	685	545	439
GS-A2-356	30 x 50		53	FLEXA	0,4	0,6	1,0	1,4	1,9	2,5	3,2	4,0	4,8	5,7	6,0	6,0	6,0	6,0	6,0	6,0	6,0
GS-A4-402	30 x 100	40	25	CUD	23085	12986	8311	5771	4240	3246	2565	2078	1717	1443	1229	935	709	548	430	342	275
GS-A2-402	30 x 50		27	FLEXA	0,3	0,6	0,9	1,3	1,7	2,2	2,8	3,5	4,2	5,0	5,9	6,0	6,0	6,0	6,0	6,0	6,0
GS-A4-404	30 x 100	40	37	CUD	34628	19478	12466	8657	6360	4870	3848	3117	2576	2164	1844	1402	1064	822	645	513	413
GS-A2-404	30 x 50		39	FLEXA	0,3	0,6	0,9	1,3	1,7	2,2	2,8	3,5	4,2	5,0	5,9	6,0	6,0	6,0	6,0	6,0	6,0
GS-A4-406	30 x 100	40	57	CUD	54943	30906	19780	13736	10092	7726	6105	4945	4087	3434	2926	2224	1688	1304	1023	814	656
GS-A2-406	30 x 50		60	FLEXAV	0,3	0,6	0,9	1,3	1,7	2,2	2,8	3,5	4,2	5,0	5,9	6,0	6,0	6,0	6,0	6,0	6,0

■ Não indicado para uso - Not suitable for use / No indicado para uso

■ Tráfego de Pedestres - Pedestrian Traffic / Tráfego de Peatones

Para veículos ou cargas não especificadas neste catálogo consultar a Equipe Técnica Selmec.

*For vehicles or loads not specified in this catalogue, consult the Selmec Technical Team.*

*Para vehículos o cargas no especificadas en este catálogo consultar al Equipo Técnico Selmec.*



**Selmec®**  
REFERÊNCIA DE QUALIDADE





## Tabelas de Sobrecargas Admissíveis para Grades de Piso tipo “B”

*Tables of Permissible Overloads for Type “B” Floor Gratings*  
*Tablas de sobrecargas admisibles para Rejillas para Pisos tipo “B”*

CARGA UNIFORMEMENTE DISTRIBUÍDA (kgf/m²) UNIFORMLY DISTRIBUTED LOAD (kgf/m²) / CARGA UNIFORMEMENTE DISTRIBUIDA (kgf/m²)																					
DIMENSÕES / DIMENSIONS DIMENSIONES (mm)			PESO WEIGHT PESO Kg/m²	DADOS DATA DATOS	VÃOS / SPAN / LUCES DE APOYO (MM)																
TIPO TYPE TIPO	MALHA MESH MALLA	ALTURA HEIGHT ALTURA			300	400	500	600	700	800	900	1000	1100	1200	1300	1400	1500	1600	1700	1800	1900
GS-B4-202	25 x 100	20	15	CUD	6853	3855	2467	1713	1259	867	609	444	334	257	187	139	105	-	-	-	-
GS-B2-202	25 x 50		18	FLEXA	0,6	1,1	1,7	2,5	3,4	4,0	4,5	5,0	5,5	6,0	6,0	6,0	6,0	-	-	-	-
GS-B4-204	25 x 100	20	22	CUD	10280	5783	3701	2570	1888	1301	914	666	500	386	280	208	158	122	-	-	-
GS-B2-204	25 x 50		24	FLEXA	0,6	1,1	1,7	2,5	3,4	4,0	4,5	5,0	5,5	6,0	6,0	6,0	6,0	6,0	-	-	-
GS-B4-206	25 x 100	20	34	CUD	16311	9175	5872	4078	2996	2064	1450	1057	794	612	444	330	251	194	152	121	-
GS-B2-206	25 x 50		36	FLEXA	0,6	1,1	1,7	2,5	3,4	4,0	4,5	5,0	5,5	6,0	6,0	6,0	6,0	6,0	6,0	6,0	-
GS-B4-252	25 x 100	25	19	CUD	10709	6024	3855	2677	1967	1506	1190	867	652	502	364	271	206	159	125	-	-
GS-B2-252	25 x 50		21	FLEXA	0,5	0,9	1,4	2,0	2,7	3,6	4,5	5,0	5,5	6,0	6,0	6,0	6,0	6,0	6,0	-	-
GS-B4-254	25 x 100	25	27	CUD	16063	9035	5783	4016	2950	2259	1785	1301	978	753	547	406	308	238	187	149	120
GS-B2-254	25 x 50		30	FLEXA	0,5	0,9	1,4	2,0	2,7	3,6	4,5	5,0	5,5	6,0	6,0	6,0	6,0	6,0	6,0	6,0	-
GS-B4-256	25 x 100	25	42	CUD	25486	14336	9175	6372	4681	3584	2832	2064	1551	1195	867	645	489	378	297	236	190
GS-B2-256	25 x 50		44	FLEXA	0,5	0,9	1,4	2,0	2,7	3,6	4,5	5,0	5,5	6,0	6,0	6,0	6,0	6,0	6,0	6,0	6,0
GS-B4-302	25 x 100	30	22	CUD	15420	8674	5551	3855	2832	2168	1713	1388	1126	867	630	468	355	274	215	171	138
GS-B2-302	25 x 50		24	FLEXA	0,4	0,7	1,2	1,7	2,3	3,0	3,8	4,6	5,5	6,0	6,0	6,0	6,0	6,0	6,0	6,0	6,0
GS-B4-304	25 x 100	30	32	CUD	23130	13011	8327	5783	4248	3253	2570	2082	1689	1301	945	702	533	412	323	257	207
GS-B2-304	25 x 50		35	FLEXA	0,4	0,7	1,2	1,7	2,3	3,0	3,8	4,6	5,5	6,0	6,0	6,0	6,0	6,0	6,0	6,0	6,0
GS-B4-306	25 x 100	30	50	CUD	36700	20644	13212	9175	6741	5161	4078	3303	2680	2064	1499	1114	846	653	513	408	328
GS-B2-306	25 x 50		52	FLEXA	0,4	0,7	1,2	1,7	2,3	3,0	3,8	4,6	5,5	6,0	6,0	6,0	6,0	6,0	6,0	6,0	6,0
GS-B4-352	25 x 100	35	26	CUD	20989	11806	7556	5247	3855	2952	2332	1889	1561	1312	1000	743	564	436	342	272	219
GS-B2-352	25 x 50		28	FLEXA	0,4	0,6	1,0	1,4	1,9	2,5	3,2	4,0	4,8	5,7	6,0	6,0	6,0	6,0	6,0	6,0	6,0
GS-B4-354	25 x 100	35	37	CUD	31483	17709	11334	7871	5783	4427	3498	2833	2342	1968	1500	1115	846	654	513	408	329
GS-B2-354	25 x 50		40	FLEXA	0,4	0,6	1,0	1,4	1,9	2,5	3,2	4,0	4,8	5,7	6,0	6,0	6,0	6,0	6,0	6,0	6,0
GS-B4-356	25 x 100	35	58	CUD	49953	28099	17983	12488	9175	7025	5550	4496	3716	3122	2380	1769	1343	1037	814	648	522
GS-B2-356	25 x 50		60	FLEXA	0,4	0,6	1,0	1,4	1,9	2,5	3,2	4,0	4,8	5,7	6,0	6,0	6,0	6,0	6,0	6,0	6,0
GS-B4-402	25 x 100	40	29	CUD	27414	15420	9869	6853	5035	3855	3046	2467	2039	1713	1460	1110	842	651	510	406	327
GS-B2-402	25 x 50		31	FLEXA	0,3	0,6	0,9	1,3	1,7	2,2	2,8	3,5	4,2	5,0	5,9	6,0	6,0	6,0	6,0	6,0	6,0
GS-B4-404	25 x 100	40	43	CUD	41121	23130	14803	10280	7553	5783	4569	3701	3059	2570	2190	1665	1263	976	766	609	491
GS-B2-404	25 x 50		45	FLEXA	0,3	0,6	0,9	1,3	1,7	2,2	2,8	3,5	4,2	5,0	5,9	6,0	6,0	6,0	6,0	6,0	6,0
GS-B4-406	25 x 100	40	66	CUD	65245	36700	23488	16311	11984	9175	7249	5872	4853	4078	3475	2641	2004	1548	1215	967	779
GS-B2-406	25 x 50		68	FLEXAV	0,3	0,6	0,9	1,3	1,7	2,2	2,8	3,5	4,2	5,0	5,9	6,0	6,0	6,0	6,0	6,0	6,0

■ Não indicado para uso - *Not suitable for use* / *No indicado para uso*

■ Tráfego de Pedestres - *Pedestrian Traffic* / *Tráfego de Peatones*

Para veículos ou cargas não especificadas neste catálogo consultar a Equipe Técnica Selmec.

*For vehicles or loads not specified in this catalogue, consult the Selmec Technical Team.*

*Para vehículos o cargas no especificadas en este catálogo consultar al Equipo Técnico Selmec.*





## Tabelas de Sobrecargas Admissíveis para Grades de Piso tipo “C”

*Tables of Permissible Overloads for Type “C” Floor Gratings*  
*Tablas de sobrecargas admisibles para Rejillas para Pisos tipo “C”*

CARGA UNIFORMEMENTE DISTRIBUÍDA (kgf/m2) UNIFORMLY DISTRIBUTED LOAD (kgf/m²) / CARGA UNIFORMEMENTE DISTRIBUIDA (kgf/m²)																					
DIMENSÕES / DIMENSIONS DIMENSIONES (mm)			PESO WEIGHT PESO Kg/m²	DADOS DATA DATOS	VÃOS / SPAN / LUCES DE APOYO (MM)																
TIPO TYPE TIPO	MALHA MESH MALLA	ALTURA HEIGHT ALTURA			300	400	500	600	700	800	900	1000	1100	1200	1300	1400	1500	1600	1700	1800	1900
GS-C4-202	35 x 100	20	12	CUD	5050	2841	1818	1262	928	639	449	327	246	189	137	102	-	-	-	-	-
GS-C2-202	35 x 50		14	FLEXA	0,6	1,1	1,7	2,5	3,4	4,0	4,5	5,0	5,5	6,0	6,0	6,0	-	-	-	-	-
GS-C4-204	35 x 100	20	17	CUD	7575	4261	2727	1894	1391	959	673	491	369	284	206	153	116	-	-	-	-
GS-C2-204	35 x 50		19	FLEXA	0,6	1,1	1,7	2,5	3,4	4,0	4,5	5,0	5,5	6,0	6,0	6,0	6,0	-	-	-	-
GS-C4-206	35 x 100	20	26	CUD	12019	6761	4327	3005	2208	1521	1068	779	585	451	327	243	185	143	112	-	-
GS-C2-206	35 x 50		28	FLEXA	0,6	1,1	1,7	2,5	3,4	4,0	4,5	5,0	5,5	6,0	6,0	6,0	6,0	6,0	6,0	-	-
GS-C4-252	35 x 100	25	15	CUD	7890	4438	2841	1973	1449	1110	877	639	480	370	269	200	151	117	-	-	-
GS-C2-252	35 x 50		17	FLEXA	0,5	0,9	1,4	2,0	2,7	3,6	4,5	5,0	5,5	6,0	6,0	6,0	6,0	6,0	-	-	-
GS-C4-254	35 x 100	25	21	CUD	11836	6658	4261	2959	2174	1664	1315	959	720	555	403	299	227	176	138	110	-
GS-C2-254	35 x 50		23	FLEXA	0,5	0,9	1,4	2,0	2,7	3,6	4,5	5,0	5,5	6,0	6,0	6,0	6,0	6,0	6,0	-	-
GS-C4-256	35 x 100	25	32	CUD	18779	10563	6761	4695	3449	2641	2087	1521	1143	880	639	475	361	279	219	174	140
GS-C2-256	35 x 50		34	FLEXA	0,5	0,9	1,4	2,0	2,7	3,6	4,5	5,0	5,5	6,0	6,0	6,0	6,0	6,0	6,0	6,0	6,0
GS-C4-302	35 x 100	30	17	CUD	11362	6391	4090	2841	2087	1598	1262	1023	830	639	464	345	262	202	159	126	102
GS-C2-302	35 x 50		19	FLEXA	0,4	0,7	1,2	1,7	2,3	3,0	3,8	4,6	5,5	6,0	6,0	6,0	6,0	6,0	6,0	6,0	-
GS-C4-304	35 x 100	30	25	CUD	17043	9587	6136	4261	3130	2397	1894	1534	1245	959	696	517	393	303	238	189	153
GS-C2-304	35 x 50		27	FLEXA	0,4	0,7	1,2	1,7	2,3	3,0	3,8	4,6	5,5	6,0	6,0	6,0	6,0	6,0	6,0	6,0	6,0
GS-C4-306	35 x 100	30	38	CUD	27042	15211	9735	6761	4967	3803	3005	2434	1975	1521	1104	821	623	481	378	300	242
GS-C2-306	35 x 50		40	FLEXA	0,4	0,7	1,2	1,7	2,3	3,0	3,8	4,6	5,5	6,0	6,0	6,0	6,0	6,0	6,0	6,0	6,0
GS-C4-352	35 x 100	35	20	CUD	15465	8699	5568	3866	2841	2175	1718	1392	1150	967	737	548	416	321	252	200	161
GS-C2-352	35 x 50		22	FLEXA	0,4	0,6	1,0	1,4	1,9	2,5	3,2	4,0	4,8	5,7	6,0	6,0	6,0	6,0	6,0	6,0	6,0
GS-C4-354	35 x 100	35	28	CUD	23198	13049	8351	5800	4261	3262	2578	2088	1725	1450	1105	822	624	482	378	301	242
GS-C2-354	35 x 50		31	FLEXA	0,4	0,6	1,0	1,4	1,9	2,5	3,2	4,0	4,8	5,7	6,0	6,0	6,0	6,0	6,0	6,0	6,0
GS-C4-356	35 x 100	35	44	CUD	36808	20704	13251	9202	6761	5176	4090	3313	2738	2300	1754	1304	989	764	600	477	384
GS-C2-356	35 x 50		46	FLEXA	0,4	0,6	1,0	1,4	1,9	2,5	3,2	4,0	4,8	5,7	6,0	6,0	6,0	6,0	6,0	6,0	6,0
GS-C4-402	35 x 100	40	22	CUD	20200	11362	7272	5050	3710	2841	2244	1818	1502	1262	1076	818	621	479	376	299	241
GS-C2-402	35 x 50		24	FLEXA	0,3	0,6	0,9	1,3	1,7	2,2	2,8	3,5	4,2	5,0	5,9	6,0	6,0	6,0	6,0	6,0	6,0
GS-C4-404	35 x 100	40	32	CUD	30300	17043	10908	7575	5565	4261	3367	2727	2254	1894	1614	1227	931	719	564	449	362
GS-C2-404	35 x 50		34	FLEXA	0,3	0,6	0,9	1,3	1,7	2,2	2,8	3,5	4,2	5,0	5,9	6,0	6,0	6,0	6,0	6,0	6,0
GS-C4-406	35 x 100	40	50	CUD	48075	27042	17307	12019	8830	6761	5342	4327	3576	3005	2560	1946	1477	1141	895	712	574
GS-C2-406	35 x 50		52	FLEXA	0,3	0,6	0,9	1,3	1,7	2,2	2,8	3,5	4,2	5,0	5,9	6,0	6,0	6,0	6,0	6,0	6,0

■ Não indicado para uso - *Not suitable for use* / *No indicado para uso*

■ Tráfego de Pedestres - *Pedestrian Traffic* / *Tráfego de Peatones*

Para veículos ou cargas não especificadas neste catálogo consultar a Equipe Técnica Selmec.

*For vehicles or loads not specified in this catalogue, consult the Selmec Technical Team.*

*Para vehículos o cargas no especificadas en este catálogo consultar al Equipo Técnico Selmec.*



Tabelas de Sobrecargas Admissíveis para Grades de Piso tipo “F”

Tables of Permissible Overloads for Type “F” Floor Gratings

Tablas de sobrecargas admisibles para Rejillas para Pisos tipo “F”

CARGA UNIFORMEMENTE DISTRIBUÍDA (kgf/m2) UNIFORMLY DISTRIBUTED LOAD (kgf/m²) / CARGA UNIFORMEMENTE DISTRIBUIDA (kgf/m²)																					
DIMENSÕES / DIMENSIONS DIMENSIONES (mm)			PESO WEIGHT PESO Kg/m²	DADOS DATA DATOS	VÃOS / SPAN / LUCES DE APOYO (MM)																
TIPO TYPE TIPO	MALHA MESH MALLA	ALTURA HEIGHT ALTURA			300	400	500	600	700	800	900	1000	1100	1200	1300	1400	1500	1600	1700	1800	1900
GS-F4-202	41 x 100	20	11	CUD	4329	2435	1558	1082	795	548	385	280	211	162	118						
GS-F2-202	41 x 50		13	FLEXA	0,6	1,1	1,7	2,5	3,4	4,0	4,5	5,0	5,5	6,0	6,0						
GS-F4-204	41 x 100	20	15	CUD	6493	3652	2337	1623	1193	822	577	421	316	243	177	131	100				
GS-F2-204	41 x 50		17	FLEXA	0,6	1,1	1,7	2,5	3,4	4,0	4,5	5,0	5,5	6,0	6,0	6,0	6,0				
GS-F4-206	41 x 100	20	23	CUD	10302	5795	3709	2575	1892	1304	916	668	502	386	280	209	158	122			
GS-F2-206	41 x 50		25	FLEXA	0,6	1,1	1,7	2,5	3,4	4,0	4,5	5,0	5,5	6,0	6,0	6,0	6,0	6,0			
GS-F4-252	41 x 100	25	13	CUD	6763	3804	2435	1691	1242	951	751	548	412	317	230	171	130	100			
GS-F2-252	41 x 50		15	FLEXA	0,5	0,9	1,4	2,0	2,7	3,6	4,5	5,0	5,5	6,0	6,0	6,0	6,0	6,0			
GS-F4-254	41 x 100	25	18	CUD	10145	5707	3652	2536	1863	1427	1127	822	617	476	345	257	195	150	118		
GS-F2-254	41 x 50		21	FLEXA	0,5	0,9	1,4	2,0	2,7	3,6	4,5	5,0	5,5	6,0	6,0	6,0	6,0	6,0	6,0		
GS-F4-256	41 x 100	25	28	CUD	16097	9054	5795	4024	2957	2264	1789	1304	980	755	548	407	309	239	187	149	120
GS-F2-256	41 x 50		30	FLEXA	0,5	0,9	1,4	2,0	2,7	3,6	4,5	5,0	5,5	6,0	6,0	6,0	6,0	6,0	6,0	6,0	6,0
GS-F4-302	41 x 100	30	15	CUD	9739	5478	3506	2435	1789	1370	1082	877	711	548	398	296	224	173	136	108	
GS-F2-302	41 x 50		17	FLEXA	0,4	0,7	1,2	1,7	2,3	3,0	3,8	4,6	5,5	6,0	6,0	6,0	6,0	6,0	6,0	6,0	
GS-F4-304	41 x 100	30	22	CUD	14609	8217	5259	3652	2683	2054	1623	1315	1067	822	597	444	337	260	204	162	131
GS-F2-304	41 x 50		24	FLEXA	0,4	0,7	1,2	1,7	2,3	3,0	3,8	4,6	5,5	6,0	6,0	6,0	6,0	6,0	6,0	6,0	6,0
GS-F4-306	41 x 100	30	33	CUD	23179	13038	8344	5795	4257	3260	2575	2086	1693	1304	947	704	534	413	324	258	207
GS-F2-306	41 x 50		36	FLEXA	0,4	0,7	1,2	1,7	2,3	3,0	3,8	4,6	5,5	6,0	6,0	6,0	6,0	6,0	6,0	6,0	6,0
GS-F4-352	41 x 100	35	17	CUD	13256	7457	4772	3314	2435	1864	1473	1193	986	829	632	470	356	275	216	172	138
GS-F2-352	41 x 50		20	FLEXA	0,4	0,6	1,0	1,4	1,9	2,5	3,2	4,0	4,8	5,7	6,0	6,0	6,0	6,0	6,0	6,0	6,0
GS-F4-354	41 x 100	35	25	CUD	19884	11185	7158	4971	3652	2796	2209	1790	1479	1243	947	704	534	413	324	258	208
GS-F2-354	41 x 50		27	FLEXA	0,4	0,6	1,0	1,4	1,9	2,5	3,2	4,0	4,8	5,7	6,0	6,0	6,0	6,0	6,0	6,0	6,0
GS-F4-356	41 x 100	35	39	CUD	31549	17747	11358	7887	5795	4437	3505	2839	2347	1972	1503	1118	848	655	514	409	329
GS-F2-356	41 x 50		41	FLEXA	0,4	0,6	1,0	1,4	1,9	2,5	3,2	4,0	4,8	5,7	6,0	6,0	6,0	6,0	6,0	6,0	6,0
GS-F4-402	41 x 100	40	20	CUD	17314	9739	6233	4329	3180	2435	1924	1558	1288	1082	922	701	532	411	322	257	207
GS-F2-402	41 x 50		22	FLEXA	0,3	0,6	0,9	1,3	1,7	2,2	2,8	3,5	4,2	5,0	5,9	6,0	6,0	6,0	6,0	6,0	6,0
GS-F4-404	41 x 100	40	28	CUD	25971	14609	9350	6493	4770	3652	2886	2337	1932	1623	1383	1051	798	616	484	385	310
GS-F2-404	41 x 50		31	FLEXA	0,3	0,6	0,9	1,3	1,7	2,2	2,8	3,5	4,2	5,0	5,9	6,0	6,0	6,0	6,0	6,0	6,0
GS-F4-406	41 x 100	40	44	CUD	41207	23179	14835	10302	7569	5795	4579	3709	3065	2575	2194	1668	1266	978	767	610	492
GS-F2-406	41 x 50		46	FLEXA	0,3	0,6	0,9	1,3	1,7	2,2	2,8	3,5	4,2	5,0	5,9	6,0	6,0	6,0	6,0	6,0	6,0

- Não indicado para uso - *Not suitable for use* / *No indicado para uso*
- Tráfego de Pedestres - *Pedestrian Traffic* / *Tráfico de Peatones*

Para veículos ou cargas não especificadas neste catálogo consultar a Equipe Técnica Selmec.  
*For vehicles or loads not specified in this catalogue, consult the Selmec Technical Team.*  
*Para vehículos o cargas no especificadas en este catálogo consultar al Equipo Técnico Selmec.*

Tabelas de Sobrecargas Admissíveis para Grades de Piso tipo “P”

Tables of Permissible Overloads for Type “P” Floor Gratings

Tablas de sobrecargas admisibles para Rejillas para Pisos tipo “P”

CARGA UNIFORMEMENTE DISTRIBUÍDA (kgf/m2)																						
DIMENSÕES / DIMENSIONS DIMENSIONES (mm)			PESO WEIGHT PESO Kg/m²	DADOS DATA DATOS	VÃOS / SPAN / LUCES DE APOYO (MM)																	
TIPO TYPE TIPO	MALHA MESH MALLA	ALTURA HEIGHT ALTURA			300	400	500	600	700	800	900	1000	1100	1200	1300	1400	1500	1600	1700	1800	1900	2000
GS-P3-22	33x33	25	20	CUD	7890	4438	2841	1973	1449	1110	877	639	480	370	269	200	151	117	-	-	-	-
GS-P6-22	33x66		17	FLEXA	0,5	0,9	1,4	2,0	2,7	3,6	4,5	5,0	5,5	6,0	6,0	6,0	6,0	6,0	-	-	-	-
GS-P3-23	33x33	25	25	CUD	10652	5992	3835	2663	1957	1498	1184	863	648	499	363	270	205	158	124	-	-	-
GS-P6-23	33x66		21	FLEXA	0,5	0,9	1,4	2,0	2,7	3,6	4,5	5,0	5,5	6,0	6,0	6,0	6,0	6,0	6,0	-	-	-
GS-P3-32	33x33	30	23	CUD	11362	6391	4090	2841	2087	1598	1262	1023	830	639	464	345	262	202	159	126	102	-
GS-P6-32	33x66		19	FLEXA	0,4	0,7	1,2	1,7	2,3	3,0	3,8	4,6	5,5	6,0	6,0	6,0	6,0	6,0	6,0	6,0	6,0	-
GS-P3-33	33x33	30	28	CUD	15339	8628	5522	3835	2817	2157	1704	1381	1120	863	626	466	353	273	214	170	137	112
GS-P6-33	33x66		25	FLEXA	0,4	0,7	1,2	1,7	2,3	3,0	3,8	4,6	5,5	6,0	6,0	6,0	6,0	6,0	6,0	6,0	6,0	6,0
GS-P3-42	33x33	40	28	CUD	20200	11362	7272	5050	3710	2841	2244	1818	1502	1262	1076	818	621	479	376	299	241	196
GS-P6-42	33x66		25	FLEXA	0,3	0,6	0,9	1,3	1,7	2,2	2,8	3,5	4,2	5,0	5,9	6,0	6,0	6,0	6,0	6,0	6,0	6,0
GS-P3-43	33x33	40	35	CUD	27270	15339	9817	6817	5009	3835	3030	2454	2028	1704	1452	1104	838	647	508	404	325	265
GS-P6-43	33x66		32	FLEXA	0,3	0,6	0,9	1,3	1,7	2,2	2,8	3,5	4,2	5,0	5,9	6,0	6,0	6,0	6,0	6,0	6,0	6,0

- Não indicado para uso - *Not suitable for use* / *No indicado para uso*
- Tráfego de Pedestres - *Pedestrian Traffic* / *Tráfico de Peatones*

Para veículos ou cargas não especificadas neste catálogo consultar a Equipe Técnica Selmec.  
*For vehicles or loads not specified in this catalogue, consult the Selmec Technical Team.*  
*Para vehículos o cargas no especificadas en este catálogo consultar al Equipo Técnico Selmec.*





Tabelas de Sobrecargas Admissíveis para Grades de Piso tipo “C”

Tables of Permissible Overloads for Type “C” Floor Gratings

Tablas de sobrecargas admisibles para Rejillas para Pisos tipo “C”

CARGA UNIFORMEMENTE DISTRIBUÍDA (kgf/m2) UNIFORMLY DISTRIBUTED LOAD (kgf/m²) / CARGA UNIFORMEMENTE DISTRIBUIDA (kgf/m²)																						
DIMENSÕES / DIMENSIONS DIMENSIONES (mm)			PESO WEIGHT PESO Kg/m²	DADOS DATA DATOS	VÃOS / SPAN / LUCES DE APOYO (MM)																	
TIPO TYPE TIPO	MALHA MESH MALLA	ALTURA HEIGHT ALTURA			300	400	500	600	700	800	900	1000	1100	1200	1300	1400	1500	1600	1700	1800	1900	2000
GS-C4-27	35 x 100	1"	43	CUD	25860	14546	9310	6465	4750	3637	2873	2128	1599	1232	894	665	504	390	306	243	196	160
GS-C2-27	35 x 50		45	FLEXA	0,5	0,9	1,4	2,0	2,7	3,5	4,4	5,0	5,5	6,0	6,0	6,0	6,0	6,0	6,0	6,0	6,0	6,0
GS-C4-28	35 x 100	1"	54	CUD	32295	18166	11626	8074	5932	4541	3588	2658	1997	1538	1117	830	630	487	382	304	245	199
GS-C2-28	35 x 50		58	FLEXA	0,5	0,9	1,4	2,0	2,7	3,5	4,4	5,0	5,5	6,0	6,0	6,0	6,0	6,0	6,0	6,0	6,0	6,0
GS-C4-37	35 x 100	1.1/4"	53	CUD	40407	22729	14546	10102	7422	5682	4490	3637	3005	2405	1746	1298	985	761	597	475	383	312
GS-C2-37	35 x 50		55	FLEXA	0,4	0,7	1,1	1,6	2,1	2,8	3,5	4,4	5,3	6,0	6,0	6,0	6,0	6,0	6,0	6,0	6,0	6,0
GS-C4-38	35 x 100	1.1/4"	67	CUD	50461	28384	18166	12615	9268	7096	5607	4541	3753	3004	2181	1621	1230	950	746	593	478	389
GS-C2-38	35 x 50		71	FLEXA	0,4	0,7	1,1	1,6	2,1	2,8	3,5	4,4	5,3	6,0	6,0	6,0	6,0	6,0	6,0	6,0	6,0	6,0
GS-C4-47	35 x 100	1.1/2"	63	CUD	58186	32730	20947	14546	10687	8182	6465	5237	4328	3637	3018	2244	1703	1315	1032	821	661	539
GS-C2-47	35 x 50		65	FLEXA	0,3	0,6	0,9	1,3	1,8	2,3	3,0	3,6	4,4	5,2	6,0	6,0	6,0	6,0	6,0	6,0	6,0	6,0
GS-C4-48	35 x 100	1.1/2"	78	CUD	72664	40873	26159	18166	13346	10218	8074	6540	5405	4541	3769	2802	2126	1642	1289	1025	826	673
GS-C2-48	35 x 50		80	FLEXA	0,3	0,6	0,9	1,3	1,8	2,3	3,0	3,6	4,4	5,2	6,0	6,0	6,0	6,0	6,0	6,0	6,0	6,0
GS-C4-49	35 x 100	1.1/2"	103	CUD	87233	49069	31404	21808	16022	12267	9693	7851	6488	5452	4524	3364	2553	1972	1547	1231	992	808
GS-C2-49	35 x 50		115	FLEXA	0,3	0,6	0,9	1,3	1,8	2,3	3,0	3,6	4,4	5,2	6,0	6,0	6,0	6,0	6,0	6,0	6,0	6,0
GS-C4-57	35 x 100	1.3/4"	73	CUD	79198	44549	28511	19799	14546	11137	8800	7128	5891	4950	4218	3563	2704	2088	1639	1304	1050	855
GS-C2-57	35 x 50		75	FLEXA	0,3	0,5	0,8	1,1	1,5	2,0	2,5	3,1	3,8	4,5	5,3	6,0	6,0	6,0	6,0	6,0	6,0	6,0
GS-C4-58	35 x 100	1.3/4"	92	CUD	98903	55633	35605	24726	18166	13908	10989	8901	7356	6181	5267	4449	3376	2608	2047	1628	1312	1068
GS-C2-58	35 x 50		96	FLEXA	0,3	0,5	0,8	1,1	1,5	2,0	2,5	3,1	3,8	4,5	5,3	6,0	6,0	6,0	6,0	6,0	6,0	6,0
GS-C4-59	35 x 100	1.3/4"	118	CUD	118734	66788	42744	29683	21808	16697	13193	10686	8831	7421	6323	5341	4053	3131	2457	1955	1575	1282
GS-C2-59	35 x 50		130	FLEXA	0,3	0,5	0,8	1,1	1,5	2,0	2,5	3,1	3,8	4,5	5,3	6,0	6,0	6,0	6,0	6,0	6,0	6,0
GS-C4-67	35 x 100	2"	83	CUD	103442	58186	37239	25860	18999	14546	11494	9310	7694	6465	5509	4750	4036	3117	2446	1946	1568	1277
GS-C2-67	35 x 50		85	FLEXA	0,2	0,4	0,7	1,0	1,3	1,7	2,2	2,7	3,3	3,9	4,6	5,4	6,0	6,0	6,0	6,0	6,0	6,0
GS-C4-68	35 x 100	2"	105	CUD	129180	72664	46505	32295	23727	18166	14353	11626	9608	8074	6879	5932	5040	3893	3055	2430	1958	1595
GS-C2-68	35 x 50		109	FLEXA	0,2	0,4	0,7	1,0	1,3	1,7	2,2	2,7	3,3	3,9	4,6	5,4	6,0	6,0	6,0	6,0	6,0	6,0
GS-C4-69	35 x 100	2"	133	CUD	155081	87233	55829	38770	28484	21808	17231	13957	11535	9693	8259	7121	6050	4674	3667	2918	2350	1914
GS-C2-69	35 x 50		146	FLEXA	0,2	0,4	0,7	1,0	1,3	1,7	2,2	2,7	3,3	3,9	4,6	5,4	6,0	6,0	6,0	6,0	6,0	6,0
GS-C4-77	35 x 100	2.1/4"	94	CUD	130232	73256	46884	32558	23920	18314	14470	11721	9687	8140	6935	5980	5209	4404	3456	2749	2215	1804
GS-C2-77	35 x 50		98	FLEXA	0,2	0,4	0,6	0,9	1,2	1,6	2,0	2,4	2,9	3,5	4,1	4,8	5,5	6,0	6,0	6,0	6,0	6,0
GS-C4-78	35 x 100	2.1/4"	117	CUD	162636	91483	58549	40659	29872	22871	18071	14637	12097	10165	8661	7468	6505	5500	4315	3433	2766	2253
GS-C2-78	35 x 50		121	FLEXA	0,2	0,4	0,6	0,9	1,2	1,6	2,0	2,4	2,9	3,5	4,1	4,8	5,5	6,0	6,0	6,0	6,0	6,0
GS-C4-79	35 x 100	2.1/4"	148	CUD	195246	109826	70288	48811	35861	27456	21694	17572	14522	12203	10398	8965	7810	6602	5181	4122	3320	2704
GS-C2-79	35 x 50		160	FLEXA	0,2	0,4	0,6	0,9	1,2	1,6	2,0	2,4	2,9	3,5	4,1	4,8	5,5	6,0	6,0	6,0	6,0	6,0
GS-C4-87	35 x 100	2.1/2"	105	CUD	161628	90916	58186	40407	29687	22729	17959	14546	12022	10102	8607	7422	6465	5682	4778	3801	3062	2494
GS-C2-87	35 x 50		109	FLEXA	0,2	0,3	0,5	0,8	1,1	1,4	1,8	2,2	2,6	3,1	3,7	4,3	4,9	5,6	6,0	6,0	6,0	6,0
GS-C4-88	35 x 100	2.1/2"	130	CUD	201844	113537	72664	50461	37073	28384	22427	18166	15013	12615	10749	9268	8074	7096	5966	4747	3824	3115
GS-C2-88	35 x 50		134	FLEXA	0,2	0,3	0,5	0,8	1,1	1,4	1,8	2,2	2,6	3,1	3,7	4,3	4,9	5,6	6,0	6,0	6,0	6,0
GS-C4-89	35 x 100	2.1/2"	163	CUD	242314	136302	87233	60579	44507	34075	26924	21808	18023	15145	12904	11127	9693	8519	7163	5699	4591	3739
GS-C2-89	35 x 50		176	FLEXA	0,2	0,3	0,5	0,8	1,1	1,4	1,8	2,2	2,6	3,1	3,7	4,3	4,9	5,6	6,0	6,0	6,0	6,0
GS-C4-97	35 x 100	2.3/4"	115	CUD	196410	110481	70708	49103	36075	27620	21823	17677	14609	12276	10460	9019	7856	6905	6117	5092	4102	3341
GS-C2-97	35 x 50		119	FLEXA	0,2	0,3	0,5	0,7	1,0	1,3	1,6	2,0	2,4	2,9	3,4	3,9	4,5	5,1	5,7	6,0	6,0	6,0
GS-C4-98	35 x 100	2.3/4"	143	CUD	245281	137971	88301	61320	45052	34493	27253	22075	18244	15330	13062	11263	9811	8623	7639	6359	5122	4172
GS-C2-98	35 x 50		147	FLEXA	0,2	0,3	0,5	0,7	1,0	1,3	1,6	2,0	2,4	2,9	3,4	3,9	4,5	5,1	5,7	6,0	6,0	6,0
GS-C4-99	35 x 100	2.3/4"	179	CUD	294461	165634	106006	73615	54085	41409	32718	26501	21902	18404	15681	13521	11778	10352	9170	7634	6149	5009
GS-C2-99	35 x 50		191	FLEXA	0,2	0,3	0,5	0,7	1,0	1,3	1,6	2,0	2,4	2,9	3,4	3,9	4,5	5,1	5,7	6,0	6,0	6,0
GS-C4-107	35 x 100	3"	125	CUD	232744	130918	83788	58186	42749	32730	25860	20947	17312	14546	12395	10687	9310	8182	7248	6465	5291	4310
GS-C2-107	35 x 50		129	FLEXA	0,2	0,3	0,5	0,7	0,9	1,2	1,5	1,8	2,2	2,6	3,1	3,6	4,1	4,7	5,3	5,9	6,0	6,0
GS-C4-108	35 x 100	3"	155	CUD	290655	163493	104636	72664	53386	40873	32295	26159	21619	18166	15479	13346	11626	10218	9052	8074	6608	5382
GS-C2-108	35 x 50		159	FLEXA	0,2	0,3	0,5	0,7	0,9	1,2	1,5	1,8	2,2	2,6	3,1	3,6	4,1	4,7	5,3	5,9	6,0	6,0
GS-C4-109	35 x 100	3"	194	CUD	348932	196275	125616	87233	64090	49069	38770	31404	25954	21808	18582	16022	13957	12267	10866	9693	7932	6461
GS-C2-109	35 x 50		206	FLEXA	0,2	0,3	0,5	0,7	0,9	1,2	1,5	1,8	2,2	2,6	3,1	3,6	4,1	4,7	5,3	5,9		

Tabelas de Sobrecargas Admissíveis para Grades de Piso tipo “D”

Tables of Permissible Overloads for Type “D” Floor Gratings  
Tablas de sobrecargas admisibles para Rejillas para Pisos tipo “D”

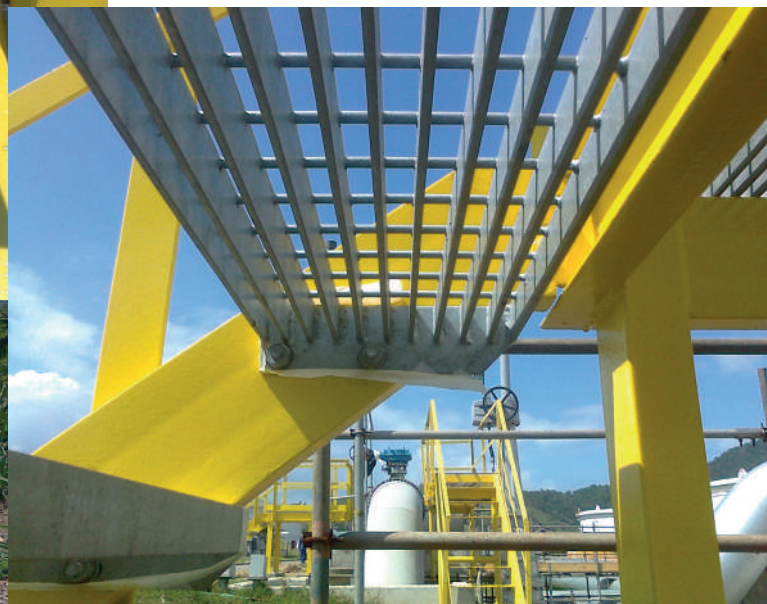
CARGA UNIFORMEMENTE DISTRIBUÍDA (kgf/m²) UNIFORMLY DISTRIBUTED LOAD (kgf/m²) / CARGA UNIFORMEMENTE DISTRIBUIDA (kgf/m²)																						
DIMENSÕES / DIMENSIONS DIMENSIONES (mm)			PESO WEIGHT PESO Kg/m²	DADOS DATA DATOS	VÃOS / SPAN / LUCES DE APOYO (MM)																	
TIPO TYPE TIPO	MALHA MESH MALLA	ALTURA HEIGHT ALTURA			300	400	500	600	700	800	900	1000	1100	1200	1300	1400	1500	1600	1700	1800	1900	2000
GS-D4-27	47 x 100	1"	34	CUD	18472	10390	6650	4618	3393	2598	2052	1520	1142	880	639	475	360	278	218	174	140	114
GS-D2-27	47 x 50		36	FLEXA	0,5	0,9	1,4	2,0	2,7	3,5	4,4	5,0	5,5	6,0	6,0	6,0	6,0	6,0	6,0	6,0	6,0	6,0
GS-D4-28	47 x 100	1"	43	CUD	23068	12976	8304	5767	4237	3244	2563	1898	1426	1099	798	593	450	348	273	217	175	142
GS-D2-28	47 x 50		47	FLEXA	0,5	0,9	1,4	2,0	2,7	3,5	4,4	5,0	5,5	6,0	6,0	6,0	6,0	6,0	6,0	6,0	6,0	6,0
GS-D4-37	47 x 100	1.1/4"	42	CUD	28862	16235	10390	7216	5301	4059	3207	2598	2147	1718	1247	927	704	544	427	339	273	223
GS-D2-37	47 x 50		44	FLEXA	0,4	0,7	1,1	1,6	2,1	2,8	3,5	4,4	5,3	6,0	6,0	6,0	6,0	6,0	6,0	6,0	6,0	6,0
GS-D4-38	47 x 100	1.1/4"	53	CUD	36044	20274	12976	9011	6620	5069	4005	3244	2681	2146	1558	1158	879	679	533	424	341	278
GS-D2-38	47 x 50		57	FLEXA	0,4	0,7	1,1	1,6	2,1	2,8	3,5	4,4	5,3	6,0	6,0	6,0	6,0	6,0	6,0	6,0	6,0	6,0
GS-D4-47	47 x 100	1.1/2"	49	CUD	41561	23378	14962	10390	7634	5845	4618	3741	3091	2598	2156	1603	1216	939	737	586	472	385
GS-D2-47	47 x 50		52	FLEXA	0,3	0,6	0,9	1,3	1,8	2,3	3,0	3,6	4,4	5,2	6,0	6,0	6,0	6,0	6,0	6,0	6,0	6,0
GS-D4-48	47 x 100	1.1/2"	63	CUD	51903	29195	18685	12976	9533	7299	5767	4671	3861	3244	2692	2001	1519	1173	921	732	590	481
GS-D2-48	47 x 50		67	FLEXA	0,3	0,6	0,9	1,3	1,8	2,3	3,0	3,6	4,4	5,2	6,0	6,0	6,0	6,0	6,0	6,0	6,0	6,0
GS-D4-49	47 x 100	1.1/2"	83	CUD	62309	35049	22431	15577	11445	8762	6923	5608	4635	3894	3232	2403	1823	1408	1105	879	708	577
GS-D2-49	47 x 50		95	FLEXA	0,3	0,6	0,9	1,3	1,8	2,3	3,0	3,6	4,4	5,2	6,0	6,0	6,0	6,0	6,0	6,0	6,0	6,0
GS-D4-57	47 x 100	1.3/4"	57	CUD	56570	31820	20365	14142	10390	7955	6286	5091	4208	3536	3013	2545	1931	1492	1171	931	750	611
GS-D2-57	47 x 50		60	FLEXA	0,3	0,5	0,8	1,1	1,5	2,0	2,5	3,1	3,8	4,5	5,3	6,0	6,0	6,0	6,0	6,0	6,0	6,0
GS-D4-58	47 x 100	1.3/4"	73	CUD	70645	39738	25432	17661	12976	9934	7849	6358	5255	4415	3762	3178	2412	1863	1462	1163	937	763
GS-D2-58	47 x 50		77	FLEXA	0,3	0,5	0,8	1,1	1,5	2,0	2,5	3,1	3,8	4,5	5,3	6,0	6,0	6,0	6,0	6,0	6,0	6,0
GS-D4-59	47 x 100	1.3/4"	94	CUD	84810	47706	30532	21202	15577	11926	9423	7633	6308	5301	4517	3815	2895	2236	1755	1396	1125	916
GS-D2-59	47 x 50		107	FLEXA	0,3	0,5	0,8	1,1	1,5	2,0	2,5	3,1	3,8	4,5	5,3	6,0	6,0	6,0	6,0	6,0	6,0	6,0
GS-D4-67	47 x 100	2"	65	CUD	73887	41561	26599	18472	13571	10390	8210	6650	5496	4618	3935	3393	2883	2227	1747	1390	1120	912
GS-D2-67	47 x 50		68	FLEXA	0,2	0,4	0,7	1,0	1,3	1,7	2,2	2,7	3,3	3,9	4,6	5,4	6,0	6,0	6,0	6,0	6,0	6,0
GS-D4-68	47 x 100	2"	83	CUD	92271	51903	33218	23068	16948	12976	10252	8304	6863	5767	4914	4237	3600	2781	2182	1736	1398	1139
GS-D2-68	47 x 50		87	FLEXA	0,2	0,4	0,7	1,0	1,3	1,7	2,2	2,7	3,3	3,9	4,6	5,4	6,0	6,0	6,0	6,0	6,0	6,0
GS-D4-69	47 x 100	2"	106	CUD	110772	62309	39878	27693	20346	15577	12308	9969	8239	6923	5899	5086	4322	3338	2620	2084	1679	1367
GS-D2-69	47 x 50		119	FLEXA	0,2	0,4	0,7	1,0	1,3	1,7	2,2	2,7	3,3	3,9	4,6	5,4	6,0	6,0	6,0	6,0	6,0	6,0
GS-D4-77	47 x 100	2.1/4"	75	CUD	93023	52325	33488	23256	17086	13081	10336	8372	6919	5814	4954	4271	3721	3146	2468	1964	1582	1288
GS-D2-77	47 x 50		79	FLEXA	0,2	0,4	0,6	0,9	1,2	1,6	2,0	2,4	2,9	3,5	4,1	4,8	5,5	6,0	6,0	6,0	6,0	6,0
GS-D4-78	47 x 100	2.1/4"	92	CUD	116169	65345	41821	29042	21337	16336	12908	10455	8641	7261	6187	5334	4647	3928	3082	2452	1975	1609
GS-D2-78	47 x 50		96	FLEXA	0,2	0,4	0,6	0,9	1,2	1,6	2,0	2,4	2,9	3,5	4,1	4,8	5,5	6,0	6,0	6,0	6,0	6,0
GS-D4-79	47 x 100	2.1/4"	118	CUD	139461	78447	50206	34865	25615	19612	15496	12551	10373	8716	7427	6404	5578	4716	3700	2944	2372	1932
GS-D2-79	47 x 50		131	FLEXA	0,2	0,4	0,6	0,9	1,2	1,6	2,0	2,4	2,9	3,5	4,1	4,8	5,5	6,0	6,0	6,0	6,0	6,0
GS-D4-87	47 x 100	2.1/2"	83	CUD	115448	64940	41561	28862	21205	16235	12828	10390	8587	7216	6148	5301	4618	4059	3413	2715	2187	1781
GS-D2-87	47 x 50		87	FLEXA	0,2	0,3	0,5	0,8	1,1	1,4	1,8	2,2	2,6	3,1	3,7	4,3	4,9	5,6	6,0	6,0	6,0	6,0
GS-D4-88	47 x 100	2.1/2"	102	CUD	144174	81098	51903	36044	26481	20274	16019	12976	10724	9011	7678	6620	5767	5069	4262	3391	2731	2225
GS-D2-88	47 x 50		106	FLEXA	0,2	0,3	0,5	0,8	1,1	1,4	1,8	2,2	2,6	3,1	3,7	4,3	4,9	5,6	6,0	6,0	6,0	6,0
GS-D4-89	47 x 100	2.1/2"	130	CUD	173082	97358	62309	43270	31790	24340	19231	15577	12874	10818	9217	7948	6923	6085	5116	4071	3279	2671
GS-D2-89	47 x 50		143	FLEXA	0,2	0,3	0,5	0,8	1,1	1,4	1,8	2,2	2,6	3,1	3,7	4,3	4,9	5,6	6,0	6,0	6,0	6,0
GS-D4-97	47 x 100	2.3/4"	91	CUD	140293	78915	50506	35073	25768	19729	15588	12626	10435	8768	7471	6442	5612	4932	4369	3637	2930	2386
GS-D2-97	47 x 50		95	FLEXA	0,2	0,3	0,5	0,7	1,0	1,3	1,6	2,0	2,4	2,9	3,4	3,9	4,5	5,1	5,7	6,0	6,0	6,0
GS-D4-98	47 x 100	2.3/4"	112	CUD	175201	98550	63072	43800	32180	24638	19467	15768	13031	10950	9330	8045	7008	6159	5456	4542	3659	2980
GS-D2-98	47 x 50		116	FLEXA	0,2	0,3	0,5	0,7	1,0	1,3	1,6	2,0	2,4	2,9	3,4	3,9	4,5	5,1	5,7	6,0	6,0	6,0
GS-D4-99	47 x 100	2.3/4"	142	CUD	210329	118310	75718	52582	38632	29578	23370	18930	15644	13146	11201	9658	8413	7394	6550	5453	4392	3578
GS-D2-99	47 x 50		155	FLEXA	0,2	0,3	0,5	0,7	1,0	1,3	1,6	2,0	2,4	2,9	3,4	3,9	4,5	5,1	5,7	6,0	6,0	6,0
GS-D4-107	47 x 100	3"	99	CUD	166246	93513	59848	41561	30535	23378	18472	14962	12365	10390	8853	7634	6650	5845	5177	4618	3779	3078
GS-D2-107	47 x 50		102	FLEXA	0,2	0,3	0,5	0,7	0,9	1,2	1,5	1,8	2,2	2,6	3,1	3,6	4,1	4,7	5,3	5,9	6,0	6,0
GS-D4-108	47 x 100	3"	122	CUD	207611	116781	74740	51903	38133	29195	23068	18685	15442	12976	11056	9533	8304	7299	6465	5767	4720	3844
GS-D2-108	47 x 50		126	FLEXA	0,2	0,3	0,5	0,7	0,9	1,2	1,5	1,8	2,2	2,6	3,1	3,6	4,1	4,7	5,3	5,9	6,0	6,0
GS-D4-109	47 x 100	3"	154	CUD	249237	140196	89725	62309	45778	35049	27693	22431	18538	15577	13273	11445	9969	8762	7762	6923	5666	4615
GS-D2-109	47 x 50		166	FLEXA	0,2	0,3	0,5	0,7	0,9	1,2	1,5	1,8	2,2	2,6	3,1	3,6	4,1	4,7	5,3	5,9	6,0	6,0
GS-D4-127	47 x 100	3.1/2"	114	CUD	226788	127568	81644	56697	41													



Tabelas de Sobrecargas Admissíveis para Grades de Piso tipo “E”

Tables of Permissible Overloads for Type “E” Floor Gratings  
Tablas de sobrecargas admisibles para Rejillas para Pisos tipo “E”

CARGA UNIFORMEMENTE DISTRIBUÍDA (kgf/m²) UNIFORMLY DISTRIBUTED LOAD (kgf/m²) / CARGA UNIFORMEMENTE DISTRIBUIDA (kgf/m²)																						
DIMENSÕES / DIMENSIONS DIMENSIONES (mm)			PESO WEIGHT PESO Kg/m²	DADOS DATA DATOS	VÃOS / SPAN / LUCES DE APOYO (MM)																	
TIPO TYPE TIPO	MALHA MESH MALLA	ALTURA HEIGHT ALTURA			300	400	500	600	700	800	900	1000	1100	1200	1300	1400	1500	1600	1700	1800	1900	2000
GS-E4-27	60 x 100	1"	27	CUD	14777	8312	5320	3694	2714	2078	1642	1216	914	704	511	380	288	223	175	139	112	-
GS-E2-27	60 x 50		30	FLEXA	0,5	0,9	1,4	2,0	2,7	3,5	4,4	5,0	5,5	6,0	6,0	6,0	6,0	6,0	6,0	6,0	6,0	-
GS-E4-28	60 x 100	1"	35	CUD	18454	10381	6644	4614	3390	2595	2050	1519	1141	879	638	474	360	278	218	174	140	114
GS-E2-28	60 x 50		39	FLEXA	0,5	0,9	1,4	2,0	2,7	3,5	4,4	5,0	5,5	6,0	6,0	6,0	6,0	6,0	6,0	6,0	6,0	6,0
GS-E4-37	60 x 100	1.1/4"	34	CUD	23090	12988	8312	5772	4241	3247	2566	2078	1717	1375	998	742	563	435	341	272	219	178
GS-E2-37	60 x 50		36	FLEXA	0,4	0,7	1,1	1,6	2,1	2,8	3,5	4,4	5,3	6,0	6,0	6,0	6,0	6,0	6,0	6,0	6,0	6,0
GS-E4-38	60 x 100	1.1/4"	43	CUD	28835	16220	10381	7209	5296	4055	3204	2595	2145	1717	1246	927	703	543	426	339	273	222
GS-E2-38	60 x 50		47	FLEXA	0,4	0,7	1,1	1,6	2,1	2,8	3,5	4,4	5,3	6,0	6,0	6,0	6,0	6,0	6,0	6,0	6,0	6,0
GS-E4-47	60 x 100	1.1/2"	40	CUD	33249	18703	11970	8312	6107	4676	3694	2992	2473	2078	1724	1282	973	752	590	469	378	308
GS-E2-47	60 x 50		42	FLEXA	0,3	0,6	0,9	1,3	1,8	2,3	3,0	3,6	4,4	5,2	6,0	6,0	6,0	6,0	6,0	6,0	6,0	6,0
GS-E4-48	60 x 100	1.1/2"	51	CUD	41522	23356	14948	10381	7627	5839	4614	3737	3088	2595	2154	1601	1215	939	736	586	472	384
GS-E2-48	60 x 50		55	FLEXA	0,3	0,6	0,9	1,3	1,8	2,3	3,0	3,6	4,4	5,2	6,0	6,0	6,0	6,0	6,0	6,0	6,0	6,0
GS-E4-49	60 x 100	1.1/2"	68	CUD	49847	28039	17945	12462	9156	7010	5539	4486	3708	3115	2585	1922	1459	1127	884	703	567	462
GS-E2-49	60 x 50		81	FLEXA	0,3	0,6	0,9	1,3	1,8	2,3	3,0	3,6	4,4	5,2	6,0	6,0	6,0	6,0	6,0	6,0	6,0	6,0
GS-E4-57	60 x 100	1.3/4"	46	CUD	45256	25456	16292	11314	8312	6364	5028	4073	3366	2828	2410	2036	1545	1193	936	745	600	489
GS-E2-57	60 x 50		49	FLEXA	0,3	0,5	0,8	1,1	1,5	2,0	2,5	3,1	3,8	4,5	5,3	6,0	6,0	6,0	6,0	6,0	6,0	6,0
GS-E4-58	60 x 100	1.3/4"	59	CUD	56516	31790	20346	14129	10381	7948	6280	5086	4204	3532	3010	2542	1929	1490	1169	930	749	610
GS-E2-58	60 x 50		63	FLEXA	0,3	0,5	0,8	1,1	1,5	2,0	2,5	3,1	3,8	4,5	5,3	6,0	6,0	6,0	6,0	6,0	6,0	6,0
GS-E4-59	60 x 100	1.3/4"	78	CUD	67848	38164	24425	16962	12462	9541	7539	6106	5047	4240	3613	3052	2316	1789	1404	1117	900	733
GS-E2-59	60 x 50		90	FLEXA	0,3	0,5	0,8	1,1	1,5	2,0	2,5	3,1	3,8	4,5	5,3	6,0	6,0	6,0	6,0	6,0	6,0	6,0
GS-E4-67	60 x 100	2"	53	CUD	59110	33249	21279	14777	10857	8312	6568	5320	4397	3694	3148	2714	2306	1781	1398	1112	896	730
GS-E2-67	60 x 50		55	FLEXA	0,2	0,4	0,7	1,0	1,3	1,7	2,2	2,7	3,3	3,9	4,6	5,4	6,0	6,0	6,0	6,0	6,0	6,0
GS-E4-68	60 x 100	2"	67	CUD	73817	41522	26574	18454	13558	10381	8202	6644	5491	4614	3931	3390	2880	2225	1746	1389	1119	911
GS-E2-68	60 x 50		71	FLEXA	0,2	0,4	0,7	1,0	1,3	1,7	2,2	2,7	3,3	3,9	4,6	5,4	6,0	6,0	6,0	6,0	6,0	6,0
GS-E4-69	60 x 100	2"	87	CUD	88618	49847	31902	22154	16277	12462	9846	7976	6591	5539	4719	4069	3457	2671	2096	1667	1343	1094
GS-E2-69	60 x 50		100	FLEXA	0,2	0,4	0,7	1,0	1,3	1,7	2,2	2,7	3,3	3,9	4,6	5,4	6,0	6,0	6,0	6,0	6,0	6,0
GS-E4-77	60 x 100	2.1/4"	60	CUD	74418	41860	26791	18605	13669	10465	8269	6698	5535	4651	3963	3417	2977	2517	1975	1571	1266	1031
GS-E2-77	60 x 50		64	FLEXA	0,2	0,4	0,6	0,9	1,2	1,6	2,0	2,4	2,9	3,5	4,1	4,8	5,5	6,0	6,0	6,0	6,0	6,0
GS-E4-78	60 x 100	2.1/4"	75	CUD	92935	52276	33457	23234	17070	13069	10326	8364	6913	5808	4949	4267	3717	3143	2466	1962	1580	1287
GS-E2-78	60 x 50		78	FLEXA	0,2	0,4	0,6	0,9	1,2	1,6	2,0	2,4	2,9	3,5	4,1	4,8	5,5	6,0	6,0	6,0	6,0	6,0
GS-E4-79	60 x 100	2.1/4"	97	CUD	111569	62757	40165	27892	20492	15689	12397	10041	8299	6973	5942	5123	4463	3773	2960	2355	1897	1545
GS-E2-79	60 x 50		109	FLEXA	0,2	0,4	0,6	0,9	1,2	1,6	2,0	2,4	2,9	3,5	4,1	4,8	5,5	6,0	6,0	6,0	6,0	6,0
GS-E4-87	60 x 100	2.1/2"	67	CUD	92359	51952	33249	23090	16964	12988	10262	8312	6870	5772	4919	4241	3694	3247	2730	2172	1750	1425
GS-E2-87	60 x 50		71	FLEXA	0,2	0,3	0,5	0,8	1,1	1,4	1,8	2,2	2,6	3,1	3,7	4,3	4,9	5,6	6,0	6,0	6,0	6,0
GS-E4-88	60 x 100	2.1/2"	83	CUD	115339	64878	41522	28835	21185	16220	12815	10381	8579	7209	6142	5296	4614	4055	3409	2713	2185	1780
GS-E2-88	60 x 50		87	FLEXA	0,2	0,3	0,5	0,8	1,1	1,4	1,8	2,2	2,6	3,1	3,7	4,3	4,9	5,6	6,0	6,0	6,0	6,0
GS-E4-89	60 x 100	2.1/2"	106	CUD	138465	77887	49847	34616	25432	19472	15385	12462	10299	8654	7374	6358	5539	4868	4093	3256	2623	2137
GS-E2-89	60 x 50		119	FLEXA	0,2	0,3	0,5	0,8	1,1	1,4	1,8	2,2	2,6	3,1	3,7	4,3	4,9	5,6	6,0	6,0	6,0	6,0
GS-E4-97	60 x 100	2.3/4"	73	CUD	112234	63132	40404	28059	20614	15783	12470	10101	8348	7015	5977	5154	4489	3946	3495	2910	2344	1909
GS-E2-97	60 x 50		77	FLEXA	0,2	0,3	0,5	0,7	1,0	1,3	1,6	2,0	2,4	2,9	3,4	3,9	4,5	5,1	5,7	6,0	6,0	6,0
GS-E4-98	60 x 100	2.3/4"	91	CUD	140161	78840	50458	35040	25744	19710	15573	12614	10425	8760	7464	6436	5606	4928	4365	3634	2927	2384
GS-E2-98	60 x 50		95	FLEXA	0,2	0,3	0,5	0,7	1,0	1,3	1,6	2,0	2,4	2,9	3,4	3,9	4,5	5,1	5,7	6,0	6,0	6,0
GS-E4-99	60 x 100	2.3/4"	116	CUD	168263	94648	60575	42066	30906	23662	18696	15144	12515	10516	8961	7726	6731	5916	5240	4362	3514	2862
GS-E2-99	60 x 50		129	FLEXA	0,2	0,3	0,5	0,7	1,0	1,3	1,6	2,0	2,4	2,9	3,4	3,9	4,5	5,1	5,7	6,0	6,0	6,0
GS-E4-107	60 x 100	3"	80	CUD	132996	74811	47879	33249	24428	18703	14777	11970	9892	8312	7083	6107	5320	4676	4142	3694	3023	2463
GS-E2-107	60 x 50		83	FLEXA	0,2	0,3	0,5	0,7	0,9	1,2	1,5	1,8	2,2	2,6	3,1	3,6	4,1	4,7	5,3	5,9	6,0	6,0
GS-E4-108	60 x 100	3"	98	CUD	166088	93425	59792	41522	30506	23356	18454	14948	12354	10381	8845	7627	6644	5839	5172	4614	3776	3075
GS-E2-108	60 x 50		102	FLEXA	0,2	0,3	0,5	0,7	0,9	1,2	1,5	1,8	2,2	2,6	3,1	3,6	4,1	4,7	5,3	5,9	6,0	6,0
GS-E4-109	60 x 100	3"	125	CUD	199390	112157	71780	49847	36623	28039	22154	17945	14831	12462	10618	9156	7976	7010	6209	5539	4533	3692
GS-E2-109	60 x 50		138	FLEXA	0,2	0,3	0,5	0,7	0,9	1,2	1,5	1,8	2,2	2,6	3,1	3,6	4,1	4,7	5,3	5,9	6,0	6,0
GS-E4-127	60 x 100	3.1/2"	92	CUD	181430	102055	65315	45358	33324	25514	20159	16329	13495	11								



## Degraus para Escadas

Stair steps | Peldaños para Escaleras

Os degraus metálicos para escadas são utilizados em ambientes industriais, comerciais e residenciais devido à sua resistência, durabilidade e segurança. Fabricados em materiais como aço carbono ou aço inox, eles suportam grandes cargas, podendo também possuir superfícies antiderrapantes para evitar escorregões. Com alta resistência à corrosão e fácil manutenção, são ideais para indústrias, comércios e áreas externas. Esses degraus garantem segurança e funcionalidade, sendo uma solução confiável para escadas de acesso e emergência.

*Metal steps for stairs are used in industrial, commercial and residential environments due to their strength, durability and safety. Made from materials such as carbon steel or stainless steel, they can withstand heavy loads and can also have non-slip surfaces to prevent slipping. With high corrosion resistance and easy maintenance, they are ideal for industries, businesses and outdoor areas. These steps guarantee safety and functionality, being a reliable solution for access and emergency stairs.*

*Los peldaños metálicos para escaleras son utilizados en ambientes industriales, comerciales y residenciales debido a su resistencia, durabilidad y seguridad. Fabricados en materiales como acero al carbono o acero inoxidable, ellos soportan grandes cargas, pueden también poseer superficies antiderrapantes para evitar deslices. Con alta resistencia a la corrosión y de fácil mantenimiento, son ideales para industrias, comercios y áreas externas. Estos peldaños garantizan seguridad y funcionalidad, son una solución confiable para escaleras de acceso y emergencia.*

Grades  
de Piso

Floor gratings  
Rejilla para Piso

Selmec®  
REFERÊNCIA DE QUALIDADE



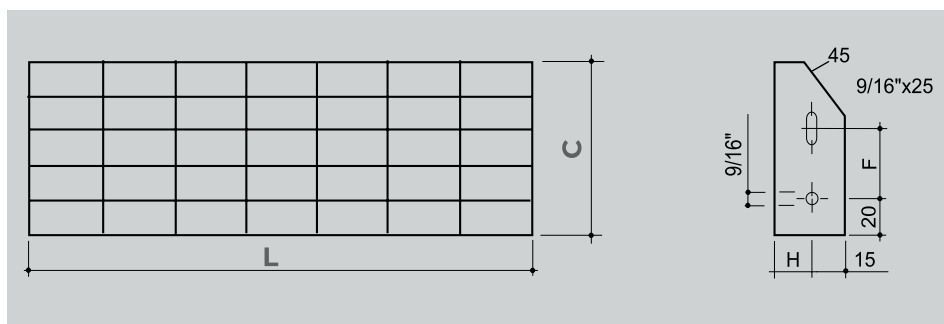




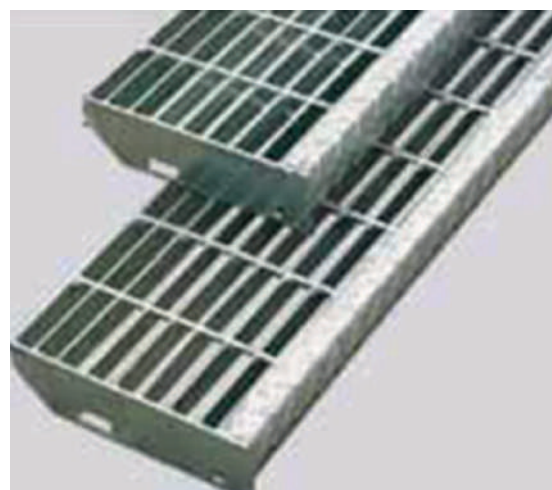
1. Para especificação ou requisição de degraus, é necessário:
  - a) Definir a malha;
  - b) Definir as dimensões C e L;
  - c) Definir a altura e a espessura;
  - d) Definir o acabamento; galvanizado a fogo ou no estado natural (Aço Carbono), ou passivado por banho químico (Aço Inox).
2. As dimensões da tabela são indicativas, podendo ser requeridas quaisquer dimensões de 175 a 300 mm para o comprimento e 500 a 1500 mm para a largura.
3. Se necessário, fabricamos os degraus com superfície superior serrilhada e com chapa xadrez no topo.
4. Para peso unitário dos degraus, ver tabela da grade equivalente, acrescido de 20%.

1. To specify or request steps, it is necessary to:
  - a) Define the mesh;
  - b) Define the dimensions C and W;
  - c) Define the height and thickness;
  - d) Define the finish; hot-dip galvanized or in its natural state (Carbon Steel), or passivated by chemical bath (Stainless Steel).
2. The dimensions in the table are indicative, and any dimensions may be required from 175 to 300 mm for the length and 500 to 1500 mm for the width.
3. If necessary, we manufacture the steps with a serrated upper surface and a checkered plate on the top.
4. For the unit weight of the steps, see the table of the equivalent grid, plus 20%.

1. Para especificación o pedido de peldaños, es necesario:
  - a) Definir la malla;
  - b) Definir las medidas C y L;
  - c) Definir la altura y espesor;
  - d) Definir el acabado; galvanizado a fuego o en estado natural (Acero al Carbono) o pasivado por baño químico (Acero Inoxidable)
2. Las medidas de la tabla son indicativas, pueden ser pedidas en cualquier medida de 175 a 300 mm para la altura y 500 a 1500 mm para el ancho.
3. Si fuese necesario, fabricamos los peldaños con superficie superior dentada y con placa a cuadros en la parte superior.
4. Para peso unitario de peldaños, ver la tabla de rejilla equivalente, aumentado en 20%.

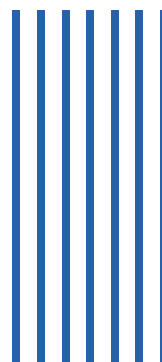


C	175	200	225	250	275	300
F	85	85	110	110	135	135



Dimensões em milímetros, salvo indicação contrária

Dimensions in millimeters, unless otherwise indicated.  
Dimensiones en milímetros, salvo indicación contraria.



Grades  
de Piso  
Floor gratings  
Rejilla para Piso

(L) DIMENSÕES RECOMENDADAS (L) DIMENSIONES RECOMENDADAS / (L) RECOMMENDED DIMENSIONS															
MODELO MODEL / MODELO			ESPESSURA ESPESOR THICKNESS	Dim. H	LARGURA (mm) / Width (mm) / Anchura (mm)										
TIPO TYPE TIPO	MALHA MESH MALLA	ALTURA HEIGHT ALTURA			500	600	700	800	900	1000	1100	1200	1300	1400	1500
DS-A4-25/3	30 X 100	25	3	40	■	■	■								
DS-A2-25/3	30 X 50														
DS-A4-30/3	30 X 100	30	3	45	■	■	■	■							
DS-A2-30/3	30 X 50														
DS-A4-35/3	30 X 100	35	3	50	■	■	■	■	■						
DS-A2-35/3	30 X 50														
DS-A4-40/3	30 X 100	40	3	55	■	■	■	■	■	■					
DS-A2-40/3	30 X 50														
DS-A4-25/5	30 X 100	25	4,76	40	■	■	■	■	■	■					
DS-A2-25/5	30 X 50														
DS-A4-30/5	30 X 100	30	4,76	45	■	■	■	■	■	■	■				
DS-A2-30/5	30 X 50														
DS-A4-35/5	30 X 100	35	4,76	50	■	■	■	■	■	■	■	■			
DS-A2-35/5	30 X 50														
DS-A4-40/5	30 X 100	40	4,76	55	■	■	■	■	■	■	■	■	■	■	■
DS-A2-40/5	30 X 50														

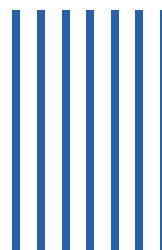
(L) DIMENSÕES RECOMENDADAS (L) DIMENSIONES RECOMENDADAS / (L) RECOMMENDED DIMENSIONS															
MODELO MODEL / MODELO			ESPESSURA ESPESOR THICKNESS	Dim. H	LARGURA (mm) / Width (mm) / Anchura (mm)										
TIPO TYPE TIPO	MALHA MESH MALLA	ALTURA HEIGHT ALTURA			500	600	700	800	900	1000	1100	1200	1300	1400	1500
DS-B4-25/3	25 X 100	25	3	40	■	■	■	■							
DS-B2-25/3	25 X 50														
DS-B4-30/3	25 X 100	30	3	45	■	■	■	■	■						
DS-B2-30/3	25 X 50														
DS-B4-35/3	25 X 100	35	3	50	■	■	■	■	■	■					
DS-B2-35/3	25 X 50														
DS-B4-40/3	25 X 100	40	3	55	■	■	■	■	■	■	■				
DS-B2-40/3	25 X 50														
DS-B4-25/5	25 X 100	25	4,76	40	■	■	■	■	■	■					
DS-B2-25/5	25 X 50														
DS-B4-30/5	25 X 100	30	4,76	45	■	■	■	■	■	■	■				
DS-B2-30/5	25 X 50														
DS-B4-35/5	25 X 100	35	4,76	50	■	■	■	■	■	■	■	■			
DS-B2-35/5	25 X 50														
DS-B4-40/5	25 X 100	40	4,76	55	■	■	■	■	■	■	■	■	■	■	■
DS-B2-40/5	25 X 50														

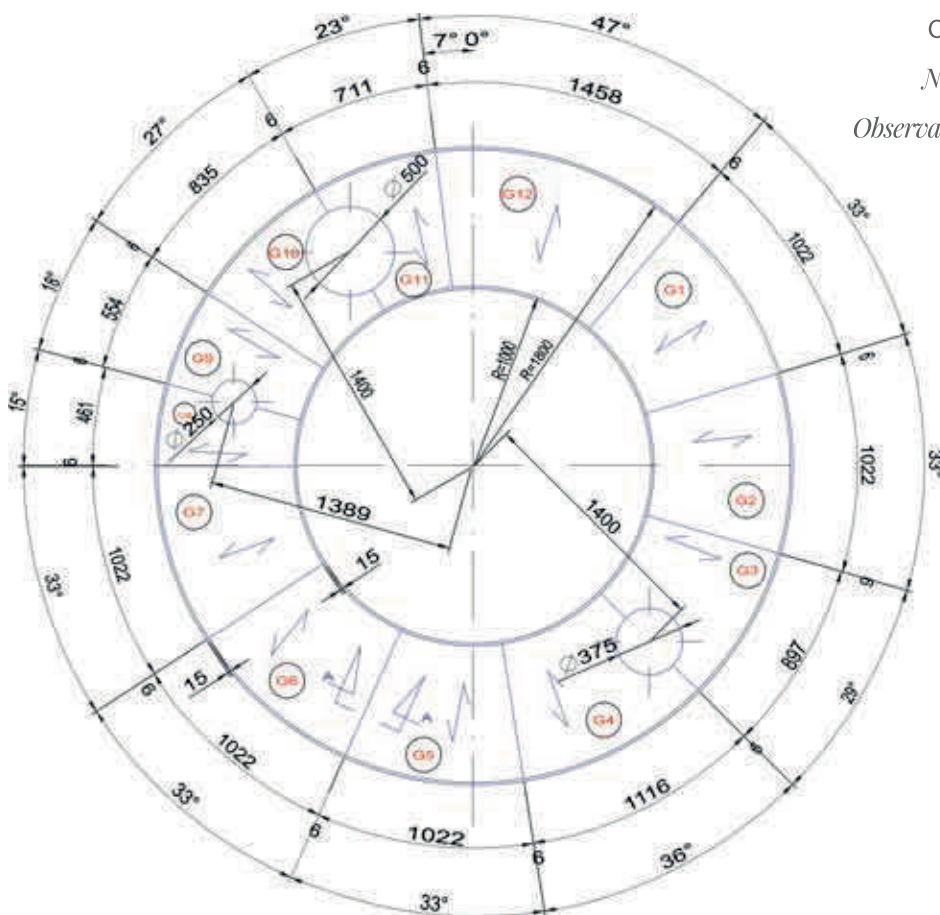




(L) DIMENSÕES RECOMENDADAS (L) DIMENSIONES RECOMENDADAS / (L) RECOMMENDED DIMENSIONS															
MODELO MODEL / MODELO			ESPESSURA ESPESOR THICKNESS	Dim. H	LARGURA (mm) / Width (mm) / Anchura (mm)										
TIPO TYPE TIPO	MALHA MESH MALLA	ALTURA HEIGHT ALTURA			500	600	700	800	900	1000	1100	1200	1300	1400	1500
DS-C4-25/3	35 X 100	25	3	40	■	■									
DS-C2-25/3	35 X 50														
DS-C4-30/3	35 X 100	30	3	45	■	■	■								
DS-C2-30/3	35 X 50														
DS-C4-35/3	35 X 100	35	3	50	■	■	■	■							
DS-C2-35/3	35 X 50														
DS-C4-40/3	35 X 100	40	3	55	■	■	■	■	■	■					
DS-C2-40/3	35 X 50														
DS-C4-25/5	35 X 100	25	4,76	40	■	■	■	■	■	■					
DS-C2-25/5	35 X 50														
DS-C4-30/5	35 X 100	30	4,76	45	■	■	■	■	■	■					
DS-C2-30/5	35 X 50														
DS-C4-35/5	35 X 100	35	4,76	50	■	■	■	■	■	■	■				
DS-C2-35/5	35 X 50														
DS-C4-40/5	35 X 100	40	4,76	55	■	■	■	■	■	■	■	■	■	■	
DS-C2-40/5	35 X 50														

(L) DIMENSÕES RECOMENDADAS (L) DIMENSIONES RECOMENDADAS / (L) RECOMMENDED DIMENSIONS															
MODELO MODEL / MODELO			ESPESSURA ESPESOR THICKNESS	Dim. H	LARGURA (mm) / Width (mm) / Anchura (mm)										
TIPO TYPE TIPO	MALHA MESH MALLA	ALTURA HEIGHT ALTURA			500	600	700	800	900	1000	1100	1200	1300	1400	1500
DS-F4-25/3	41 X 100	25	3	40	■										
DS-F2-25/3	41 X 50														
DS-F4-30/3	41 X 100	30	3	45	■	■									
DS-F2-30/3	41 X 50														
DS-F4-35/3	41 X 100	35	3	50	■	■	■								
DS-F2-35/3	41 X 50														
DS-F4-40/3	41 X 100	40	3	55	■	■	■	■							
DS-F2-40/3	41 X 50														
DS-F4-25/5	41 X 100	25	4,76	40	■	■	■	■							
DS-F2-25/5	41 X 50														
DS-F4-30/5	41 X 100	30	4,76	45	■	■	■	■	■						
DS-F2-30/5	41 X 50														
DS-F4-35/5	41 X 100	35	4,76	50	■	■	■	■	■	■					
DS-F2-35/5	41 X 50														
DS-F4-40/5	41 X 100	40	4,76	55	■	■	■	■	■	■	■	■			
DS-F2-40/5	41 X 50														





Obs.: Indica o sentido da barra portante.

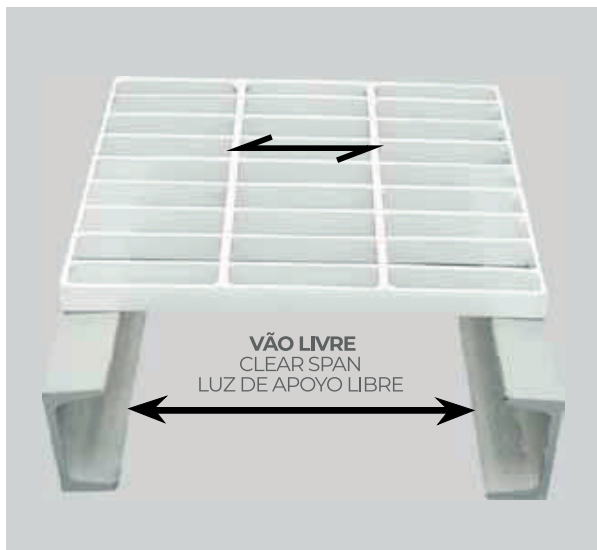
Note: Indicates the direction of bearing bar.

Observación:



## VÃO LIVRE

Sempre em suas requisições e/ou projetos, deverá ser determinada a dimensão correspondente ao vão conforme abaixo:

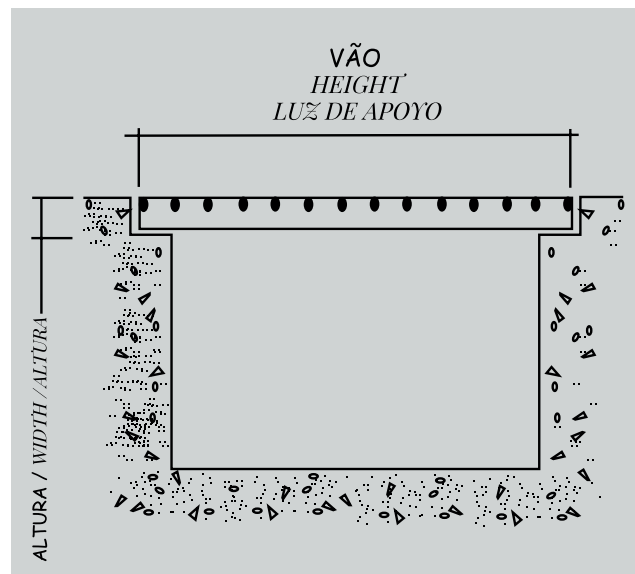


## SPAN

*The dimensions corresponding to the span shall always be specified in your orders or designs according to the span as below:*

## LUZ DE APOYO

*En sus solicitudes o proyectos, usted deberá determinar la dimensión correspondiente a la luz de apoyo, de acuerdo con la ilustración abajo:*



## GRAMPOS PARA FIXAÇÃO

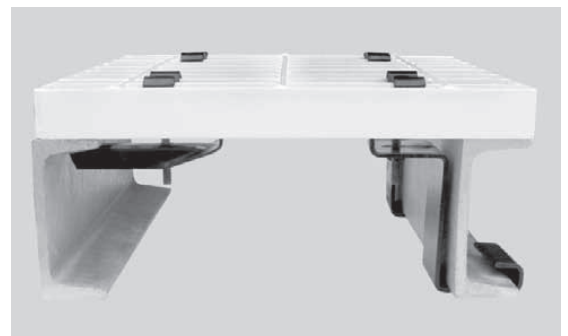
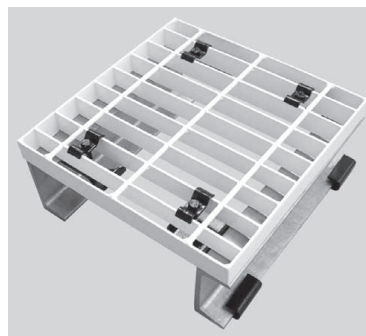
Recomendamos a utilização de 4 grampos por painel com até 1500 mm de comprimento, para dimensão maior utilizar 6 grampos por painel.

## CLIPS

*We recommend the use of 4 clips for each panel with length up to 1500 mm. For longer ones, use 6 clips for each panel*

## GRAPAS DE FIJACIÓN

*Se recomienda la utilización de 4 grapas por panel cuya medida sea de hasta 1500 mm de largo. Para dimensiones mayores, utilice 6 grapas por panel.*



## Tipos de Grampos

- 1) Grampo específico para uso em costado de perfis U de 4", 6", 8", 10" e 12".
- 2) Grampo de aplicação geral.

*Specific clip for use on "U" beam shores: 4", 6", 8", 10" and 12".*  
*General use fastening clip.*

*Grapa específica para uso en el costado de perfiles U de 4", 6", 8", 10" y 12".*  
*Grapa de aplicación general.*





Anéis de Enchimento  
*Packing Rings / Anillos de Empaquetadura*



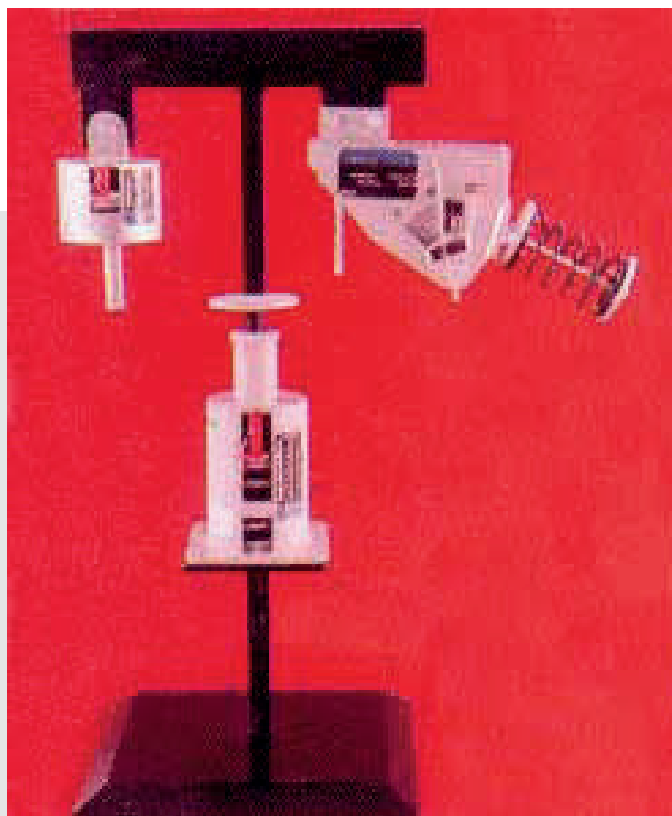
Ancoragem de Refratários  
*Refractory Anchoring  
Anclaje de Refractarios*



Acessórios para Tubulações  
*Pipes Accessories  
Accesorios para Tuberías*



Tubos Pinados  
*Stud Pipes / Tubos con Bulones*



Suportes de Mola  
*Spring Hangers  
Soportes con Resortes*





**Selmec**<sup>®</sup>  
REFERÊNCIA DE QUALIDADE

[www.selmec.com.br](http://www.selmec.com.br)

Av. Presidente Costa e Silva, 405  
Casa Grande, Diadema - SP